

Stadt Mirow

Staatlich anerkannter Erholungsort

Der Bürgermeister



Beschlussvorlage Mi 144/20

Anlagen: 2
Einreicher: Christian Kubanke
Fachbereich: Sachgebiet Bauen und
Objektverwaltung
Status: öffentlich

Eingereicht am: 19.11.2020
Seiten: 1

Beschlusstitel:

Erweiterung und Umbau des Gesundheitshauses Mirow, Rudolf-Breitscheid-Str.

Beschlussvorschlag:

Das gemeindliche Einvernehmen zur Erweiterung und Umbau des Gesundheitshauses Mirow, in der Rudolf-Breitscheid-Str. (Flur 8, Flst. 40, 41, 42/1) sowie die sanierungsrechtliche Genehmigung werden erteilt.

Finanzierungsvorschlag:

<i>Kostenstelle/Kostenträger Sachkonto</i>	<i>Haushaltsjahr</i>	<i>Soll</i>	<i>Ist</i>
<i>Bemerkungen:</i>			

Begründung:

Das Vorhaben befindet sich im Geltungsbereich der 1. Änderung des B-Planes Nr. 16/97 – „Gartenstraße“ der Stadt Mirow.

Eine Beurteilung erfolgt nach § 30 BauGB. Danach ist ein Vorhaben zulässig, wenn es den Festsetzungen des B-Planes nicht widerspricht und die Erschließung gesichert ist.

Das beantragte Vorhaben nimmt die vorhandene Gebäudegliederung auf und führt diese in Art und Struktur der 2011 erlassenen Baugenehmigung fort. Dabei wird sich an die damals erstellte rahmenplanerische Stellungnahme für das Bauvorhaben innerhalb des Sanierungsgebietes orientiert.

Städtebauliche Ziele werden nicht beeinträchtigt.

	Beratungsfolge	Sitzungsdatum	Ö/N	Vertreter		Abstimmungsergebnis				Zuständigkeit
				gew.	anw.	ja	nein	enth.	ausg.	
1	Ausschuss für Bau, Planung, Wirtschaft und Landwirtschaft	05.01.2021	Ö							Vorberatung
2	Haupt- und Finanzausschuss	19.01.2021	N							Anhörung
3	Stadtvertretung Mirow	02.02.2021	Ö							Entscheidung

Verfahrensvermerk: Mitwirkungsverbot aufgrund des § 24 KV MV

Henry Tesch
Bürgermeister

Siegel



Erstellt am 09.09.2020

Gemarkung: Mirow (13 1472)
Flur: 8
Flurstück: 40, 41, 42/1

Gemeinde: Mirow, Stadt (13 0 71 099)
Landkreis Meckl. Seenplatte
Lage: Rudolf-Breitscheid-Straße 4, 6, 8



0 10 20 30 Meter
Maßstab 1:1000

© Vermessungs- und Geoinformationsbehörden Mecklenburg-Vorpommern
Vervielfältigung, Weiterverarbeitung, Umwandlung, Weitergabe an Dritte oder Veröffentlichung bedarf der Zustimmung der zuständigen Vermessungs- und Geoinformationsbehörde. Davon ausgenommen sind Verwendungen zu innerdienstlichen Zwecken oder zum eigenen, nicht gewerblichen Gebrauch (§ 34 Abs. 1 GeoVermG M-V).



LEGENDE
BEFESTIGTE FLÄCHEN

- Betonwerksteinfester = 800 g/m²
 2 Steinformate; 10 cm stark; Farbe: arktis
 lt. Detail
- Terrasse aus Natursteinplatten lt.
 Polygonalstein; gefroren, Oberfläche
 vorläufige Bemesslung;
 Verlegung lt. Detail
- Basaltsteinschotter lt. Ausschnitt
 Fällung-16/32 lt. Detail

Gehweg

Baubeschnitt 1

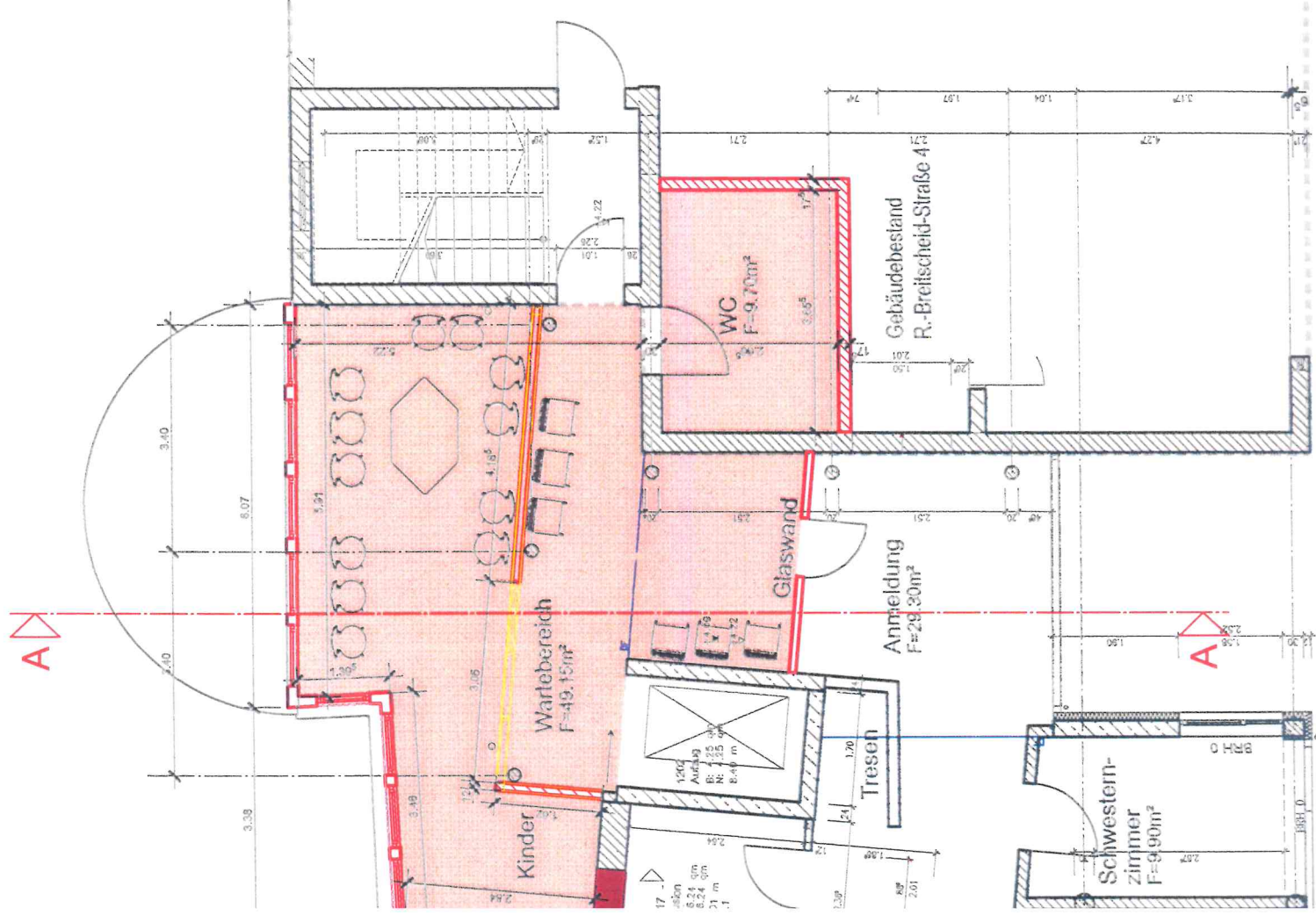
Baubeschnitt 3,1

Baubeschnitt 2

BESTAND

Baubeschnitt 4

44



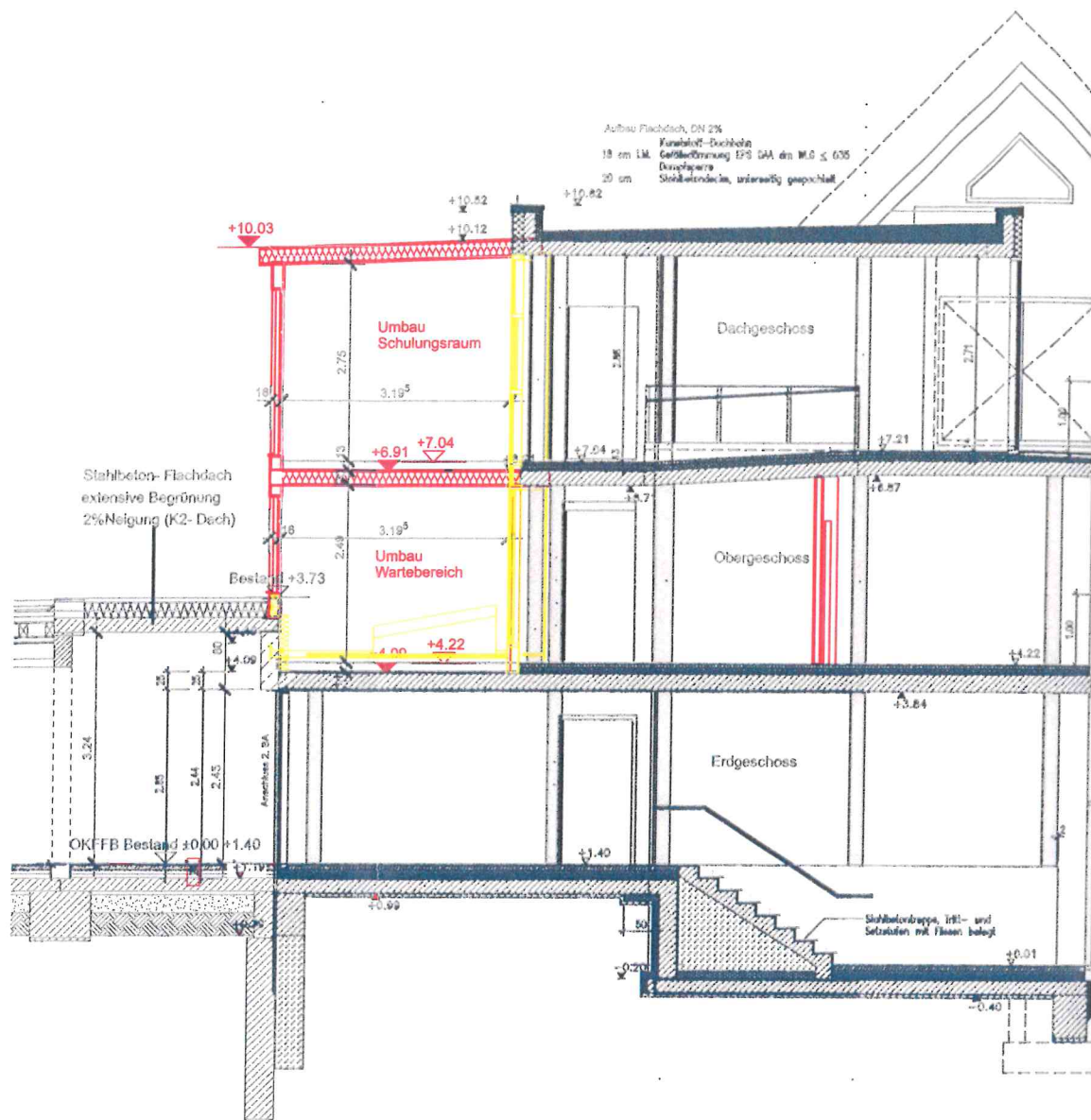
LEGENDE

- Stah/ Glaskonstruktion
- MW Neubau gem. Statik
- Porenbeton gem. Statik, Wärmeleitfähigkeit max. 0,11 W/mK
- Kalksandstein-MW KS 12, Rohm. 1,6, Normhöhenmaß
- Stahlbeton gem. Statik
- Wärmedämm-Verbundsystem WLG 005
- Wärmedämmung
- Mehrschichtenwand
- OGFBS (Fußboden)
- OGFRE (Flughilfsboden)
- Brüstungshöhe, Maße gelten ab OGFBS
- Unterdecke
- Brandschutzabsicherung
- Deckenlagen im Estrich und Bodenbelag
- Bewehrungslage in Unterdecke

Fußbodenaufbau OG

- 0,5cm elastischer Bodenbelag
- 5,5cm Estrich DIN 18560-CT-F5-S75-H55
- 5,0cm Fußbodenheizung mit Wärme- u. Trittschalldämmung s' max. 20 MN/m
- 1 Lage PE-Folie 0,2mm
- 2,0cm Ausgleichsdämmung
- 2 Lagen PE-Folie 0,2mm
- 25/35cm Stahlbetondecke gem Statik (Bestan
- 20cm Anbau/ Umbau Holzbalkendecke gem. Statik

Fläche Umbau OG
ca. 58,85m²



Fußbodenaufbau EG

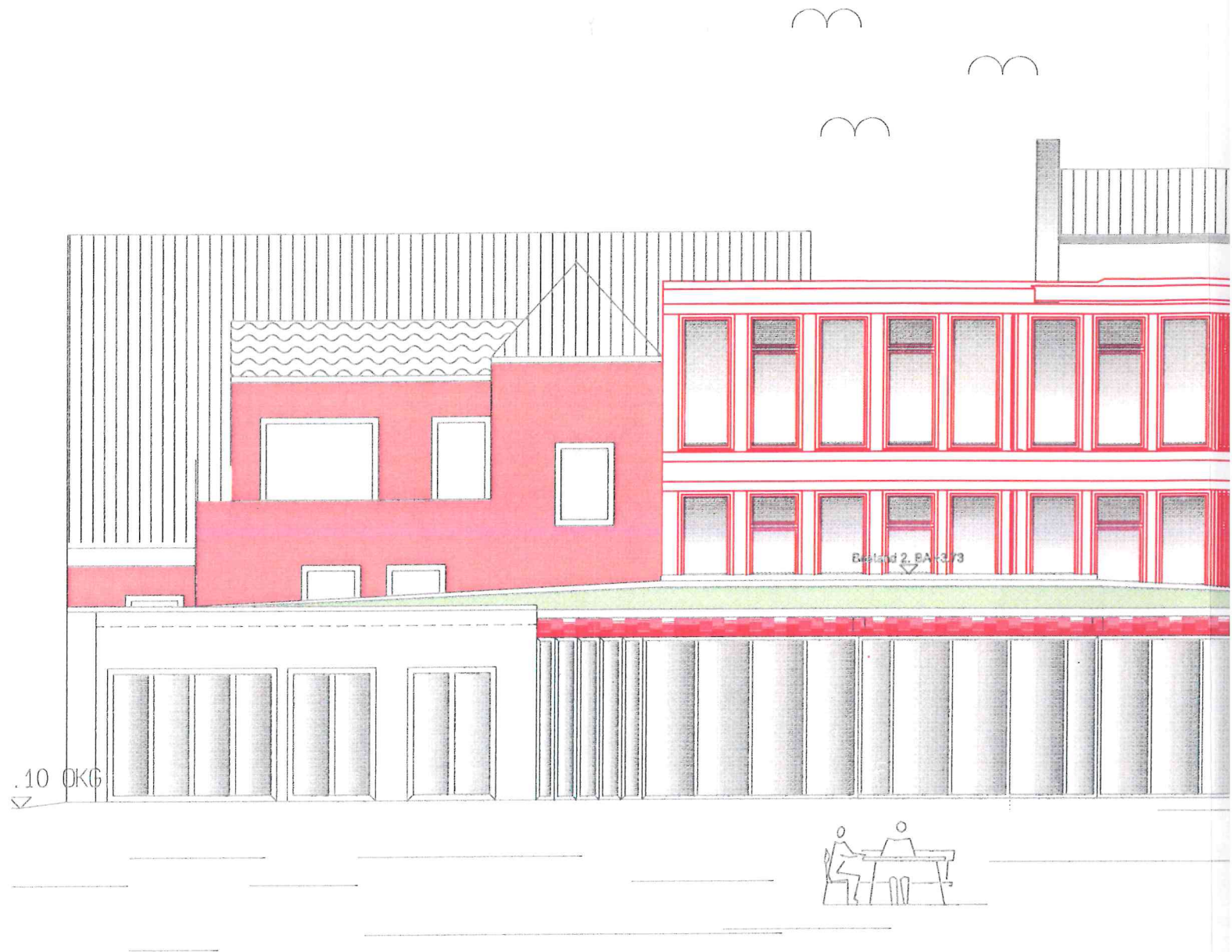
- 1,5cm Fliesen
- 6,5cm Estrich DIN 18560-CT-F5-S85-H65
- 5,0cm Fußbodenheizung mit Wärme- u. Trittschalldämmung s' max. 20 MN/m², mit Abdeckfolie
- 1 Lage PE-Folie 0,2mm
- 7,0cm Wärmedämmung PUR WLG max. 025
- 1 Lage Abdichtung DIN 18195-4
- 25cm Bodenplatte gem Statik
- 5,0cm Sauberkeitsschicht
- Gründungspolster gem. Statik

Fußbodenaufbau OG

- 0,5cm elastischer Bodenbelag
- 5,5cm Estrich DIN 18560-CT-F5-S75-H55
- 5,0cm Fußbodenheizung mit Wärme- u. Trittschalldämmung s' max. 20 MN/m², mit Abdeckfolie
- 1 Lage PE-Folie 0,2mm
- 2,0cm Ausgleichsdämmung
- 2 Lagen PE-Folie 0,2mm
- 25/35cm Stahlbetondecke gem Statik(Bestand)
- 20cm Anbau/ Umbau Holzbalkendecke gem. Statik

Fußbod

- 0,5cm
- 4,5cm
- 5,0cm
- 1 Lage
- 6,0cm
- 2 Lagen
- 20cm
- 20cm / gem. Statik



Hofseite Ost-A