

Stadt Mirow

Staatlich anerkannter Erholungsort

Der Bürgermeister



Beschlussvorlage Mi 113/20

Anlagen: 1
Einreicher: Christian Kubanke
Fachbereich: Sachgebiet Bauen und
Objektverwaltung
Status: öffentlich

Eingereicht am: 28.09.2020
Seiten: 1

Beschlusstitel:

Neubau Schlammentwässerung und Schlammzwischenlager, Änderung Umbau und Umnutzung eines vorhandenen Behälters in Mirow, Peetscher Weg

Beschlussvorschlag:

Das gemeindliche Einvernehmen zum Neubau Schlammentwässerung und Schlammzwischenlager, Änderung Umbau und Umnutzung eines vorhandenen Behälters in Mirow/Peetsch, Peetscher Weg (Flur 7, Flst. 61/2) wird erteilt.,

Finanzierungsvorschlag:

<i>Kostenstelle/Kostenträger Sachkonto</i>	<i>Haushaltsjahr</i>	<i>Soll</i>	<i>Ist</i>
<i>Bemerkungen:</i>			

Begründung:

Das Vorhaben befindet sich im Außenbereich.

Nach § 35 Abs. 1 BauGB ist ein Vorhaben im Außenbereich nur zulässig, wenn öffentliche Belange nicht entgegenstehen, die Erschließung gesichert ist und wenn es u.a. der öffentlichen Versorgung bspw. der Abwasserwirtschaft dient.

Die Voraussetzung nach § 35 Abs. 1 Pkt. 1 sind erfüllt. Somit ist das Vorhaben planungsrechtlich zulässig.

	Beratungsfolge	Sitzungsdatum	Ö/N	Vertreter		Abstimmungsergebnis				Zuständigkeit
				gew.	anw.	ja	nein	enth.	ausg.	
1	Ausschuss für Bau, Planung, Wirtschaft und Landwirtschaft	10.11.2020	Ö							Vorberatung
2	Haupt- und Finanzausschuss	24.11.2020	N							Entscheidung

Verfahrensvermerk: Mitwirkungsverbot aufgrund des § 24 KV MV

Henry Tesch
Bürgermeister

Siegel



Landkreis Mecklenburg-Strelitz

Die Landrätin, Referat Kataster & Vermessung
für den Landkreis Mecklenburg-Strelitz und die Stadt Neubrandenburg
Woldegker Chaussee 35 - 17235 Naustrelitz

Auszug aus der Liegenschaftskarte

Gemarkung: 131473 / Peetsch

Flur: 7

Maßstab ca. 1:2000

Originalmaßstab ca. 1:2000

Naustrelitz, den 07.08.2008

im Auftrag





Quelle: GeoBasis-DE/M-V DTK25



Wasserzweckverband Strelitz

Wilhelm-Stolte-Straße 90 - 17235 Neustrelitz

Bauvorhaben	Schlammwässerung Kläranlage Mirow			
Planungsphase	Entwurfs- und Genehmigungsplanung			
Darstellung	Topographische Karte			
erstellt von:	gezeichnet	Frommholz	<i>Frommholz</i>	Datum: 28.08.2020
	bearbeitet	Frommholz	<i>Frommholz</i>	
	geprüft	Friedrich	<i>Friedrich</i>	
	Maßstab: 1:15.000	Blatt		1
	Blattgröße: A4	Anlage		4
Maße in: -				
Höhenbezug: -				

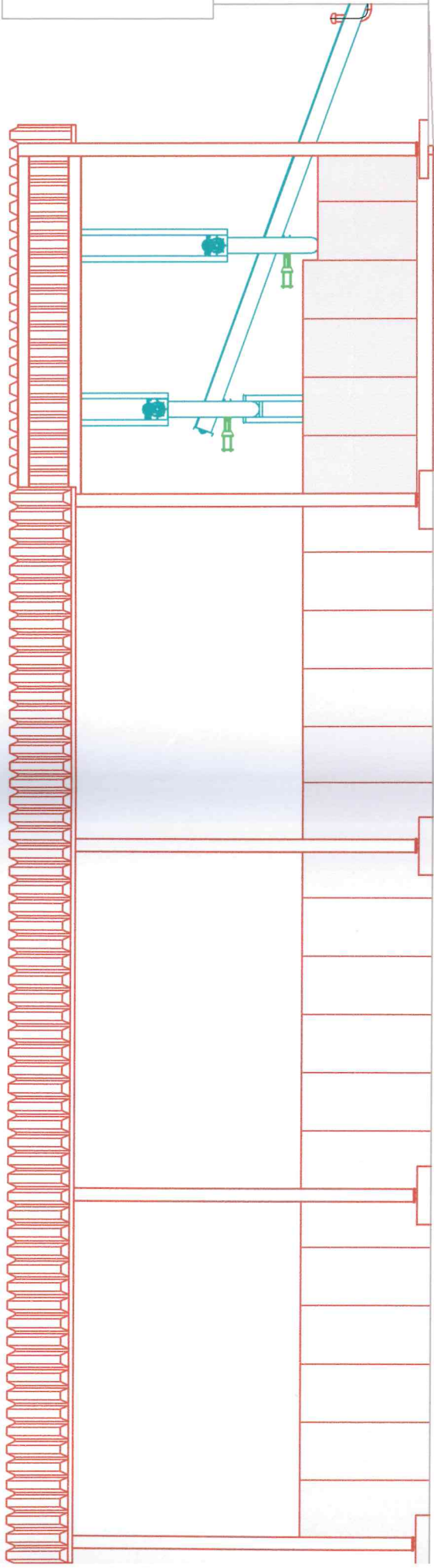
**INGENIEURBÜRO
FRIEDRICH**



August-Bebel-Str. 14 · 19055 Schwerin
Tel. +49 385 2011540 · Fax +49 385 2002373
info@ibf-thiox.de · www.ibf-thiox.de

Friedrich

Ansicht Nord-Osten



Schlammzwischenlager

Bet

Ansicht Süd-Osten

