

Stadt Mirow

Staatlich anerkannter Erholungsort

Der Bürgermeister



Beschlussvorlage Mi 051/20

Anlagen: 3
Einreicher: Jennifer Deparade
Fachbereich: Sachgebiet Innere Verwaltung
Status: öffentlich

Eingereicht am: 04.05.2020
Seiten: 1

Beschlusstitel:

Förderung der Baumaßnahme "Jugend- und Musikhaus" Familienzentrum Mirow e.V.

Beschlussvorschlag:

Die Stadt Mirow beschließt eine finanzielle Unterstützung für die Baumaßnahme „Jugend- und Musikhaus“ des Familienzentrums Mirow e.V. in Höhe von 34.000,00 €.

Finanzierungsvorschlag:

<i>Kostenstelle/Kostenträger Sachkonto</i>	<i>Haushaltsjahr</i>	<i>Soll</i>	<i>Ist</i>
7900001/57101/ 019100001	2020	34.000,00 €	0,00 €
<i>Bemerkungen: Die finanzielle Unterstützung wurde im Haushaltsplan 2020 berücksichtigt.</i>			

Begründung:

Das Familienzentrum Mirow e.V. beantragt eine finanzielle Unterstützung für die Baumaßnahme „Jugend- und Musikhaus“ im Familienzentrum. Die Stadt Mirow förderte das Familienzentrum Mirow e.V. in den vergangenen Jahren durch finanzielle Unterstützungen. Die Gesamtkosten für die Baumaßnahme belaufen sich ohne Außenanlage auf ca. 340.000,00 €, davon werden über LAEDER ca. 201.000,00 € gefördert.

Es wird eine finanzielle Zuwendung in Höhe von 34.000,00 Euro (10% der Gesamtkosten ohne Außenanlagen) vorgeschlagen.

	Beratungsfolge	Sitzungsdatum	Ö/N	Vertreter		Abstimmungsergebnis				Zuständigkeit
				gew.	anw.	ja	nein	enth.	ausg.	
1	Haupt- und Finanzausschuss	26.05.2020	N							Vorberatung
2	Stadtvertretung Mirow	23.06.2020	Ö							Entscheidung

Verfahrensvermerk: Mitwirkungsverbot aufgrund des § 24 KV MV

Henry Tesch
Bürgermeister

Siegel

Familienzentrum Mirow e.V.

Peetscher Weg 1b

17252 Mirow

Tel. (039833) 20469

Fax (039833) 26871



Familienzentrum Mirow e.V., Peetscher Weg 1b, 17252 Mirow

Amt Mecklenburgische Kleinseenplatte
Bürgermeister Herr Henry Tesch
Rudolf-Breitscheid-Straße 24
17252 Mirow

Eingegangen: Amt Mecklenburgische Kleinseenplatte		
22. Okt. 2019		
Kö	12	L

Jugend- und Musikhaus FMZ Mirow e.V.

Mirow, den 22.10.2019

Antrag auf Kostenbeteiligung

Sehr geehrter Herr Tesch,

wie sie bereits wissen, bauen wir zurzeit an unserem Jugend und Musikhaus.
Leider sind die Kosten trotz LEADER Förderung sehr hoch. Deshalb bitten wir die Kommune, sich in angemessener Höhe an den Ausgaben des FMZ-Mirow e.V. zu beteiligen.
Anbei die Aufstellung der Kosten unseres Jugend und Musikhauses.

Gesamtkosten ohne Außenanlage	ca. 340.000 €
Gefördert über LAEDER 90 % von 229.000 €	ca. 201.000 €

Damit entstehen dem Familienzentrum Mirow e.V. Kosten in Höhe ca. **139.000 €**, die es aus eigener Kasse finanzieren muss.
Diese 139.000 € setzen sich wie folgt zusammen:

Planer und Ingenieur Leistungen	ca. 64.000 €
10 % von der Gesamtförderung	ca. 23.000 €
19 % MWST der Bausumme (o. Planer)	ca. 52.000 €

Mit freundlichen Grüßen

Jens Domke

**Familienzentrum
Mirow e.V.**
Peetscher Weg 1 b
17252 Mirow
Tel. 039833 20469 · Fax 26871
Mail: fmz-mirow@gmx.de



Projektbeschreibung

Das Familienzentrum Mirow e. V. ist Träger einer Integrativen Kindertagesstätte mit insgesamt 142 Betreuungsplätzen. Die Betriebserlaubnis der Kita ist ausgerichtet auf 27 Krippenplätze für Kinder vom 3. Lebensmonat – 3 Jahren, 58 Kindergartenplätze für Kinder von 3 – 6 Jahren davon sind 4 Integrationsplätze und 57 Hortplätze für Kinder im Alter von 6/7 – 10/11 Jahren. Je nach den Bedarfen an altersgerechten Betreuungsplätzen passen wir die Betriebserlaubnis in Absprache mit dem Jugendamt an.

Im kommenden Schuljahr müssen wir auf den erhöhten Betreuungsbedarf in unserem Hort reagieren und 5 zusätzliche Hortplätze bereitstellen. Im Schuljahr 2019/20 wird hier der Bedarf um mindestens 7 weitere Plätze steigen. Um den Hort nicht ausschließlich zu Lasten der Krippen- und Kindergartenplätze (auch hier gibt es weitere Voranmeldungen) zu erweitern, möchte der Verein die für den Jugendklub vorgehaltenen Räume zur Kapazitätserweiterung der Kita nutzen.

So entstand die Idee vom Jugend- und Musikhaus.

Die Maßnahme „Jugend- und Musikhaus“ beinhaltet den Neubau eines eingeschossigen Gebäudes, in dem die Offene Jugendarbeit, die Jugendsozialarbeit und musikpädagogische Angebote wie Instrumentalunterricht und Bandcoaching für Kinder und Jugendliche aus dem Amtsbereich Mecklenburgische Seenplatte von 10 – 27 Jahren ihren Platz finden.

Ein Jugendsozialarbeiter und ein Musikpädagoge, der in unserem Haus bereits sein duales Studium praktisch begleitete und seit diesem Jahr ein fest angestellter Mitarbeiter unseres Hauses ist, können zukünftig das inhaltliche Wirken des Hauses sowie die Entwicklung und Ausrichtung der Angebote, orientiert an den Bedarfen der Familien hier im ländlichen Raum, weiterentwickeln.

Das Vorhalten der musikpädagogischen Angebote vor Ort trägt insbesondere dem verminderten Zeitbudget und auch dem finanziellen Budget der hier lebenden Familien Rechnung.

So kommen auch Kinder und Jugendliche aus sozial benachteiligten Familien in den Genuss ein Instrument zu erlernen oder gemeinsam in einer Gruppe zu musizieren und ihre Freizeit inhaltlich wertvoll zu gestalten.

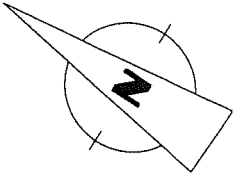
Die Angebote richten sich insbesondere an Kinder und Jugendliche und sind zukunftsweisend auch als generationsübergreifende Projekte in Verbindung mit der Kindertagesstätte und den Angeboten unsere Offenen Seniorenarbeit geplant und werden sich insgesamt positiv auf das Leben von Familien hier im ländlichen Bereich der Mecklenburgischen Kleinseenplatte auswirken.

In dem ca. 100 m² großen Gebäude werden ein Musikraum, ein offener Eingangsbereich zur Indoorspielnutzung, ein separater Raum für Einzelangebote und Multimedia, eine Küche und ein Büro integriert.

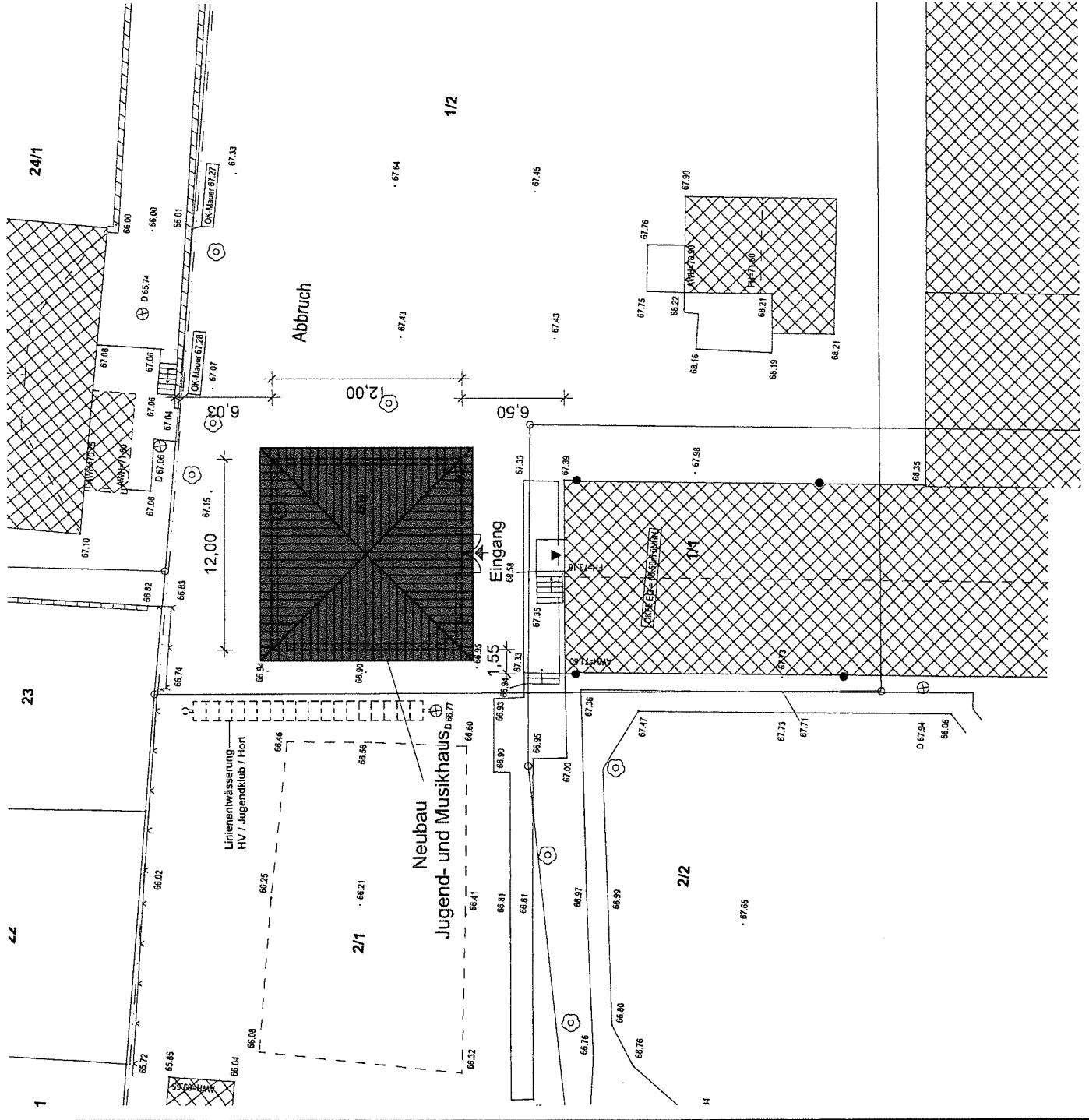
Seit längere Zeit strebt der Verein die Flächenerweiterung des Grundstückes an, um die räumliche Erweiterung durch einen Neubau zu realisieren. Vor einigen Tagen hat der Besitzer unseres Nachbargrundstückes nun endlich signalisiert, ein baufälliges, anliegendes Gebäude abreißen zu lassen und uns das Grundstück zu einer Erbbaupacht zu überlassen.

Unsere ersten Ideen für die Unterbringung der musikalischen Angebote in einer ausgebauten Garage trat die Platznot in unsere Kindertagesstätte entgegen, so dass wir das Projekt „Jugend- und Musikhaus“ als Neubau, integriert in das Gesamtkonzept Familienzentrum Mirow, planen mussten.

Der Verein ist auf die Förderung angewiesen, um diese Maßnahme erfolgreich zu realisieren, die zur räumlichen Erweiterung und Entlastung des Familienzentrums Mirow beiträgt. Im Ergebnis wirkt sich die Umsetzung der Baumaßnahme positiv auf das gesamte Wirken des Vereins als attraktives, generationsverbindendes und integrierend wirkendes Dienstleistungszentrum aus, das entscheidend zur Verbesserung der Lebensqualität im ländlichen Raum beiträgt.



Gemarkung: Mirow
 Flur: 20
 Flurstücke: 1/2

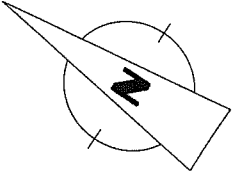


Alle Maße sind am Bau zu prüfen bzw. am Bau zu nehmen. Für die Richtigkeit haften allein der Bauunternehmer. Diese Zeichnung ist nur in Verbindung mit den neuesten Ausführungsplänen zu verwenden. Unstimmigkeiten sind dem Planverfasser sofort zu melden, bei Nichtbeachtung haften allein der Bauausführende, vor Baubeginn sind alle Höhen und Maße mit der Bauleitung zu überprüfen.

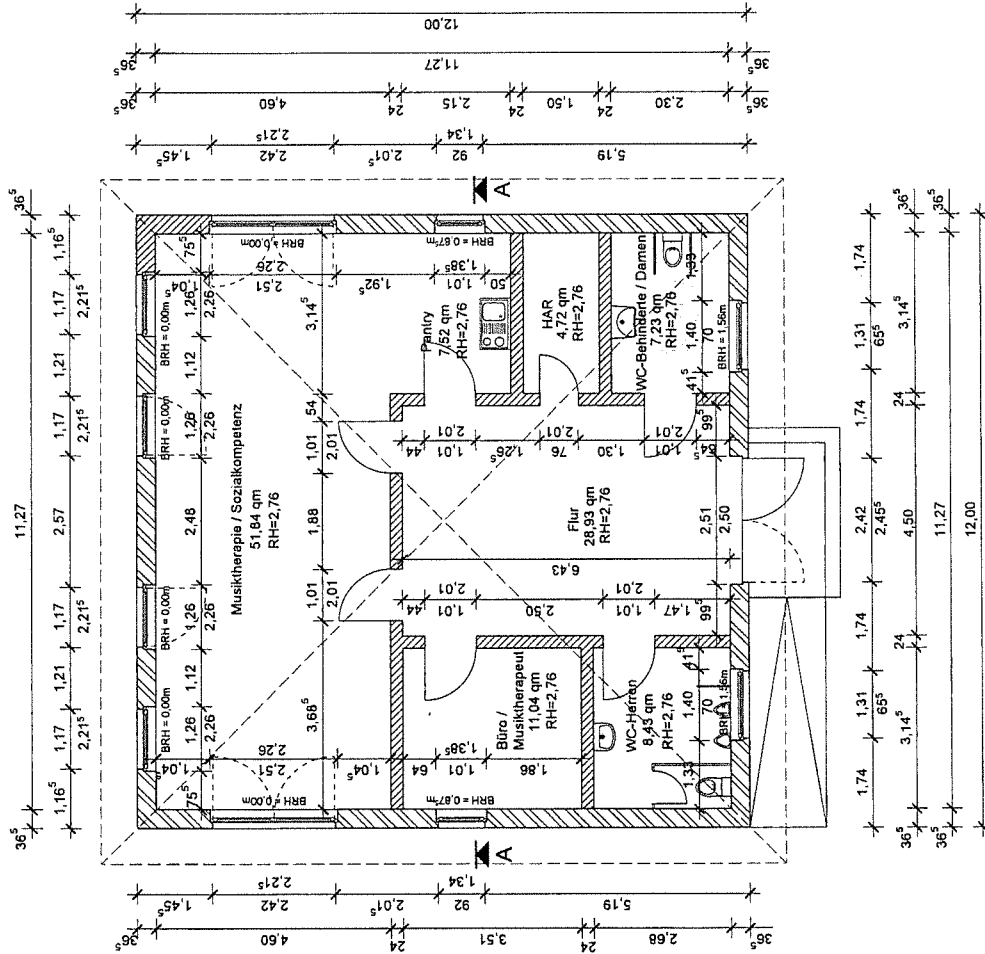
Niemann, Schult & Partner GmbH
 Beratende Ingenieure
 Planungsstelle für Hoch- und Tiefbau
 Sauerbasse 9 • 17255 Neudorf / Meck-Vorp.
 Tel.: 03981/24 80 0 • Fax: 03981/24 80 27 • e-mail: post@nsp-plan.de

Architektur und Planung im Hoch- und Tiefbau
 Wohnungs- / Gewerbebau
 Städtebauplanung
 Stadt- / Dorfentwicklung
 Bauleitplanung
 Statistische Berechnungen
 Erschließungsplanung
 Straßen- / Wegbau
 Sport- / Freizeitanlagen
 Kommunale Kläranlagen
 Wasserversorgung
 Oberflächenwasserleitung und Melioration

Bauehr:		Familienzentrum Mirow e.V.		Ort:		Mirow	
Projekt:		Neubau eines Jugend- und Musikhauses		Neuzeit:		09.10.2018	
Bauehr:		Peitscher Weg 1b		Projekt-Nr.:		1250	
Bauehr:		17252 Mirow		Datum:		Lageplan	
Bauehr:		Mechtenburg / Vorpommern		Zerbel:		Widhoff	
Bauehr:		Projekt		Zerbel:		Zerbel	
Bauehr:		Lageplan		Blatt-Nr.:		L1	
Bauehr:		bearbeitet:		09.10.18		09.10.18	
Bauehr:		gezeichnet:		09.10.18		09.10.18	
Bauehr:		geprüft:		09.10.18		09.10.18	



Grundriss



Raumbezeichnung	Fläche
Musiktherapie / Sozialkompetenz	51,84 m ²
Büro / Musiktherapeut	11,04 m ²
Pantry	7,52 m ²
HAR	4,72 m ²
WC-Herren	8,43 m ²
WC-Behinderte / Damen	7,23 m ²
Flur	28,93 m ²
Edgeschoss gesamt:	119,71 m²

Alle Maße sind am Bau zu prüfen bzw. am Bau zu nehmen. Für die Richtigkeit haften allein der Bauherr und der Auftraggeber. Diese Zeichnung ist nur in Verbindung mit den neuesten Ausführungsplänen zu verwenden. Unstimmigkeiten sind dem Planverfasser sofort zu melden, bei Nichtbeachtung haften allein der Bauherr und der Auftraggeber. Vor Baubeginn sind alle Höhen und Maße mit der Bauleitung zu überprüfen.

Niemann, Schult & Partner GmbH

Beratende Ingenieure
 Scharrenstraße 9 · 17235 Neublitz / Meckl.-Vorp.
 Tel.: 03881/24 80 0 · Fax: 03881/24 80 27 · e-mail: post@nsp-plan.de

Bauherr:
 Familienzentrum Mirrow e.V.
 Peitscher Weg 1b
 17252 Mirrow

Baustell:
 Peitscher Weg 1b
 17252 Mirrow
 Mecklenburg / Vorpommern

Projekt:
 Neubau eines Jugend- und Musikhauses

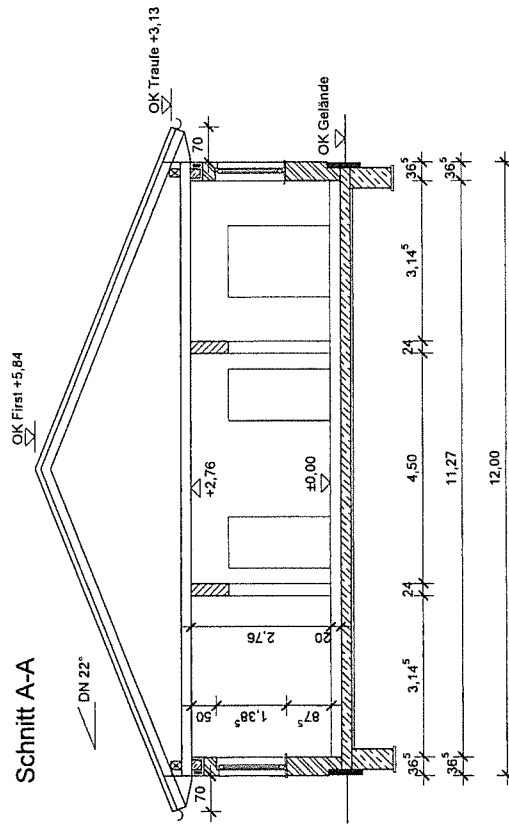
Bauart	Grundriss	Projekt-Nr.	Maßstab
beauftragt	04.10.18	Zerbel	1:100
gezeichnet	04.10.18	Viethoff	Blatt-Nr.
geprüft	04.10.18	Zerbel	1

Datum	Blatt-Nr.
04.10.2018	1



Architekt und Planung
 im Hoch- und Tiefbau
 Wohnungs- / Gewerbebau
 Städtebauplanung
 Stadt- / Dorfentwicklung
 Bauplanung
 Tragwerksplanung
 Statistische Berechnungen
 Erschließungsplanung
 Straßen- / Wegebau
 Sport- / Freizeitanlagen
 Anlagentechnik
 Kommunale Kläranlagen
 Wasserversorgung
 Oberflächenwasserung
 und Melioration

Schnitt A-A



Alle Maße sind im Bau zu stellen bzw. im Bau zu nehmen. Für die Richtigkeit haften allein der Bauherr und die Baubehörde. Diese Zeichnung ist nur in Verbindung mit den neuesten Ausführungsplänen zu verwenden. Unzulänglichkeiten sind dem Planverfasser sofort zu melden, bei Nichtbeachtung haften allein der Bauherr und die Baubehörde. Vor Baubeginn sind alle Höhen und Maße mit der Bauleitung zu überprüfen.

Niemann, Schult & Partner GmbH
Beratende Ingenieure

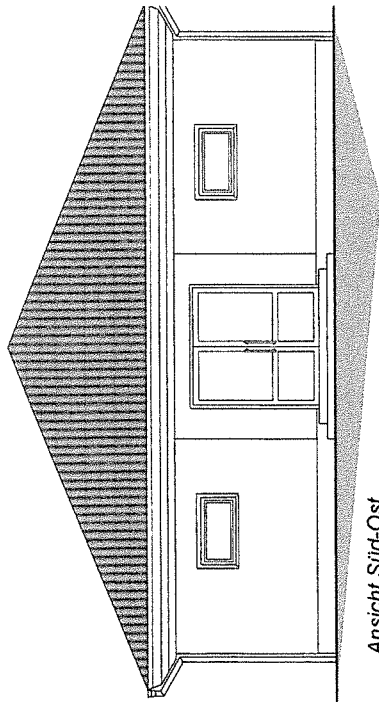
Sachsenhausen 9 · 17255 Mirewitz / Meckl. Vorp.
Tel. 03381/24 80 8 · Fax 03381/24 80 57 · e-mail: post@nsp-plan.de



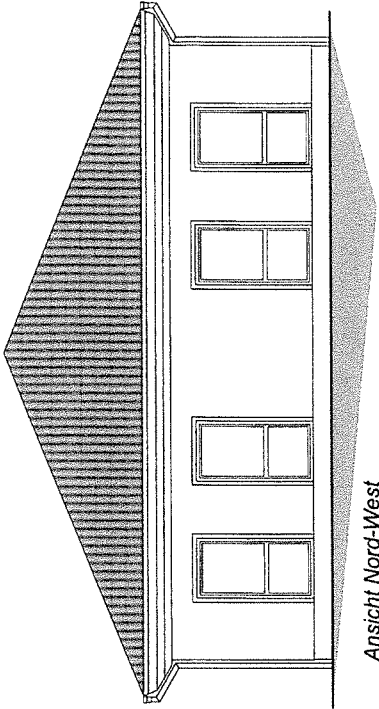
- Architektur und Planung
- Im Hoch- und Tiefbau
- Wohnungs- / Gewerbebau
- Städtebauplanung
- Stadt- / Dorfentwicklung
- Baueingplanung
- Statik
- Statische Berechnungen
- Erschließungsplanung
- Straßen- / Wegebau
- Sport- / Freizeitanlagen
- Kanalisation
- Abwasseranlagen
- Wasser Versorgung
- Oberflächenverfestigung
- und Melioration

Bauherr	Familienzentrum Mirew e.V. Peascher Weg 1b 17252 Mirew					
Bauart	Peascher Weg 1b Mirew Maschinenbau / Vorpermern					
Projekt	Neubau eines Jugend- und Musikhauses					
Bauschnitt	Schnitt A-A					
baubereit	04.10.18	Zerbel	Darstellung	Projekt	Maßstab	Datum
genehmigt	04.10.18	Mischhoff	Neubau	1:100	04.10.2018	
geplant	04.10.18	Zerbel	Mischbau	altigraße		
			V4	Baujahr		
				2		

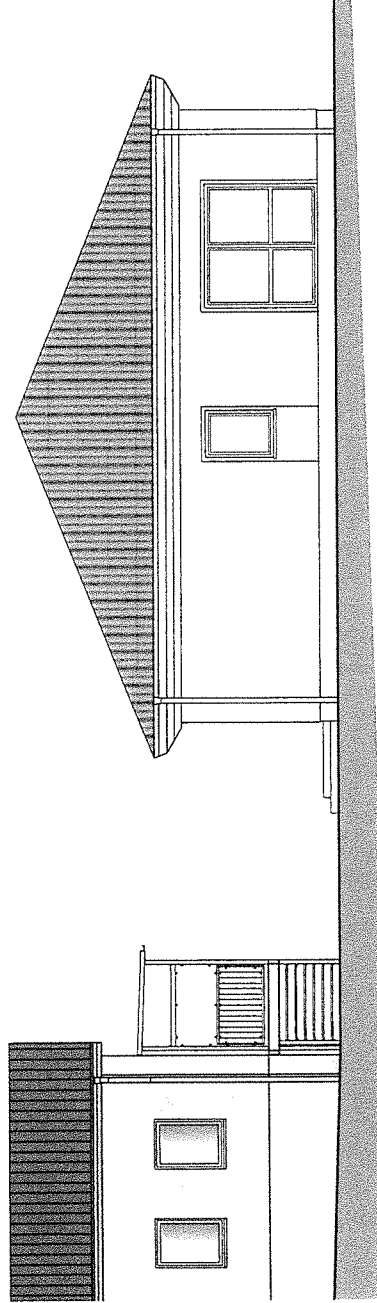
Umsatzsteuer
Umsatzsteuer



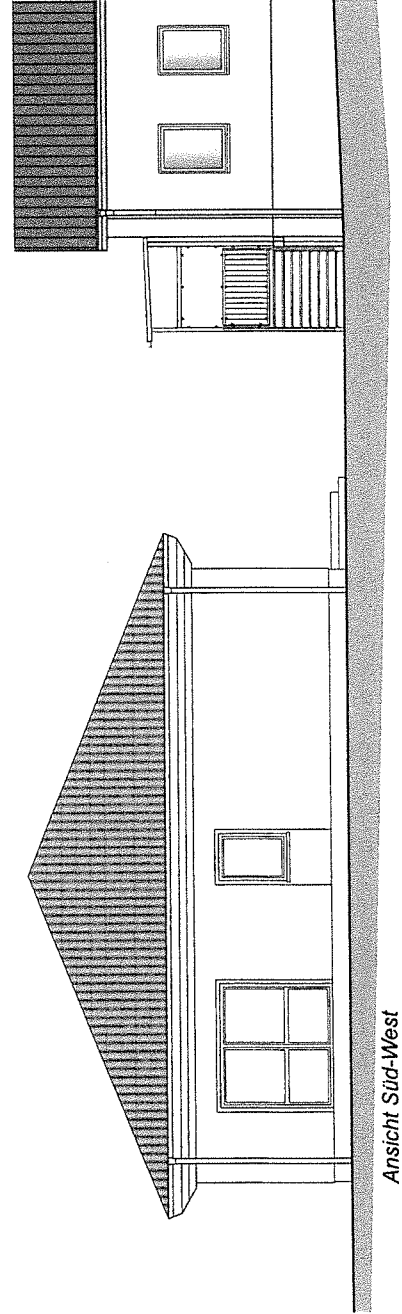
Ansicht Süd-Ost



Ansicht Nord-West



Ansicht Nord-Ost



Ansicht Süd-West

Alle Maße sind am Bau zu prüfen bzw. am Bau zu nehmen. Für die Richtigkeit hafter allein der Bauunternehmer. Diese Zeichnung ist nur in Verbindung mit den neuesten Ausführungsplänen zu verwenden. Unstimmigkeiten sind dem Planverfasser sofort zu melden, bei Nichtbeachtung haften allein der Bauunternehmer. Vor Baubeginn sind die Höhen und Maße mit der Bauleitung zu überprüfen.



Planengruppe für Hoch- und Tiefbau

Niemann, Schult & Partner GmbH

Beratende Ingenieure
 Sassenstrasse 9 - 17235 Anzsbühl / Mielow
 Tel.: 03981/24 80 0 - Fax: 03981/24 80 27 - e-mail: post@nsp-plan.de

- Bauherr: Familienzentrum Mielow e.V., Preutscher Weg 1b, 17252 Mielow
- Bauort: Preutscher Weg 1b, 17252 Mielow, Mecklenburg / Vorpommern
- Projekt: Neubau eines Jugend- und Musikhauses
- Bauart: Architektur und Planung im Hoch- und Tiefbau, Wohnungs- / Gewerbebau, Städtebauplanung, Bauleitung, Tragwerksplanung, Statische Berechnungen, Erschließungsplanung, Straßen- / Wegbau, Sportanlagen, Kleinkläranlagen, Kommunale Kläranlagen, Wasserversorgung, Oberflächenwasserung und Meteorisation

Baubetrieb	04.10.18	Zerbel	Datensatz	Projekt-Nr.	Massestab	Datum
gezeichnet	04.10.18	Wickhoff	Neubau, Nachbau	1:100		04.10.2018
geprüft	04.10.18	Zerbel	Blatt-Nr.	Blatt-Nr.	Blatt-Nr.	Unterschrift
			24		3	