

**Vorlagennummer:** Mi 029/26  
**Vorlageart:** Beschlussvorlage  
**Öffentlichkeitsstatus:** öffentlich

## Errichtung einer Metall-Leichtbauhalle, eines Containers für Sozialräume und einer Garage

---

**Datum:** 24.03.2026  
**Federführung:** Sachgebiet Bauen und Objektverwaltung

**Beschlussvorschlag**

Das gemeindliche Einvernehmen zur Errichtung einer Metall-Leichtbauhalle, eines Containers für Sozialräume und einer Garage in Mirow, Am Weinberg (Flur 23, Flst. 12/65) wird erteilt.

**Finanzielle Auswirkungen**

Produkt / Sachkonto	Haushaltsjahr	Soll	Ist
	2024		
<i>Bemerkungen:</i>			

**Begründung**

Das Vorhaben befindet sich im Geltungsbereich der 1. Änderung des B-Planes Nr. 03/91 – „Gewerbegebiet Am Weinberg“ der Stadt Mirow.

Eine Beurteilung erfolgt nach § 30 BauGB. Danach ist ein Vorhaben zulässig, wenn es den Festsetzungen des B-Planes nicht widerspricht und die Erschließung gesichert ist.

Die beantragte Errichtung widerspricht nicht den Festsetzungen des B-Planes, die Erschließung ist gesichert, somit ist das beantragte Vorhaben zulässig.

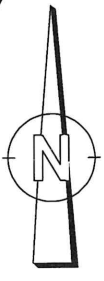
**Beratungsfolge**

Beratungsfolge	Geplante Sitzungstermine	Öffentlichkeitsstatus
Ausschuss für Bau, Planung, Wirtschaft und Landwirtschaft (Vorberatung)	14.04.2026	Ö
Haupt- und Finanzausschuss (Entscheidung)	28.04.2026	N

**Anlage/n**

1 - MI 029 26 Lageplan Grundriss Ansicht Schnitt (öffentlich)

12  
38



12  
54

12  
55

Weinberg

W  
73.45

W  
73.14

D: 73.05

D: 73.02

Zufahrt

OKFF = 72,45 m  
ü. DHHN2016

(befestigte Fläche (geplant))  
gesamt: 2299,52 m<sup>2</sup>

Lagerhalle (geplant)  
OKFF = 72,30 m<sup>2</sup> ü. DHHN2016

Garage  
OKFF = 72,98 m<sup>2</sup>  
ü. DHHN2016

Container (geplant)

Apfel 0,1/1,0

72.15

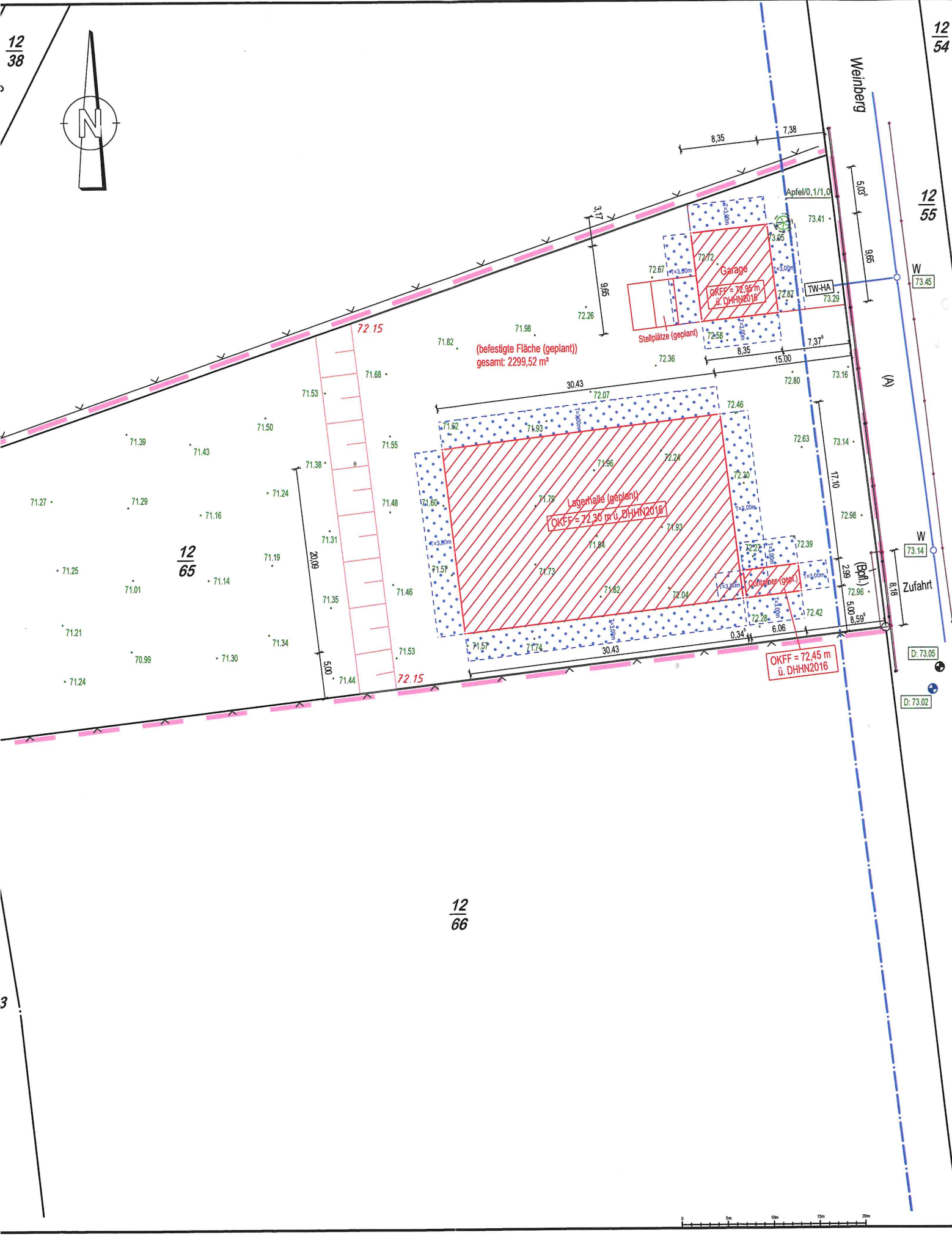
72.15

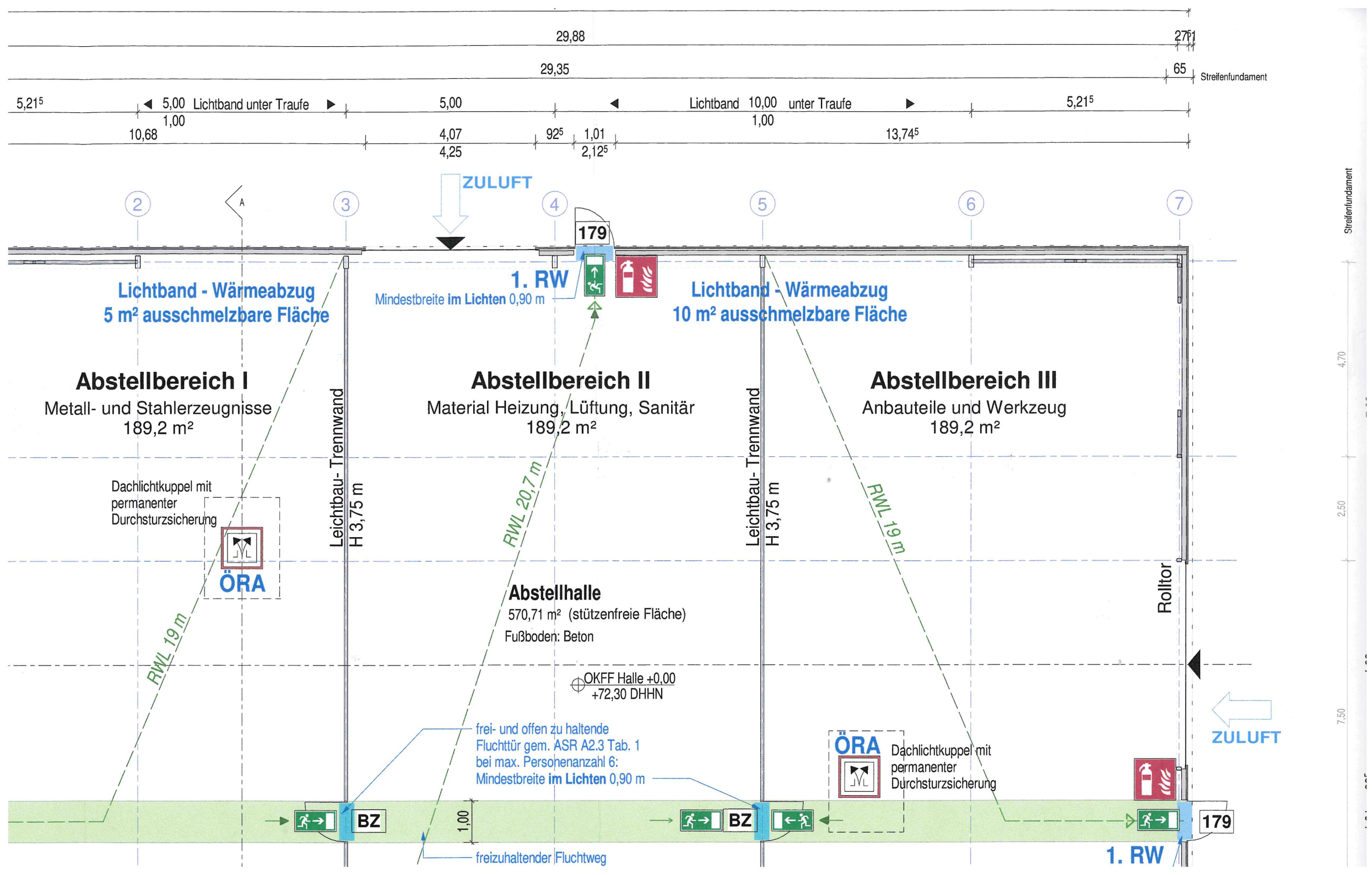
12  
65

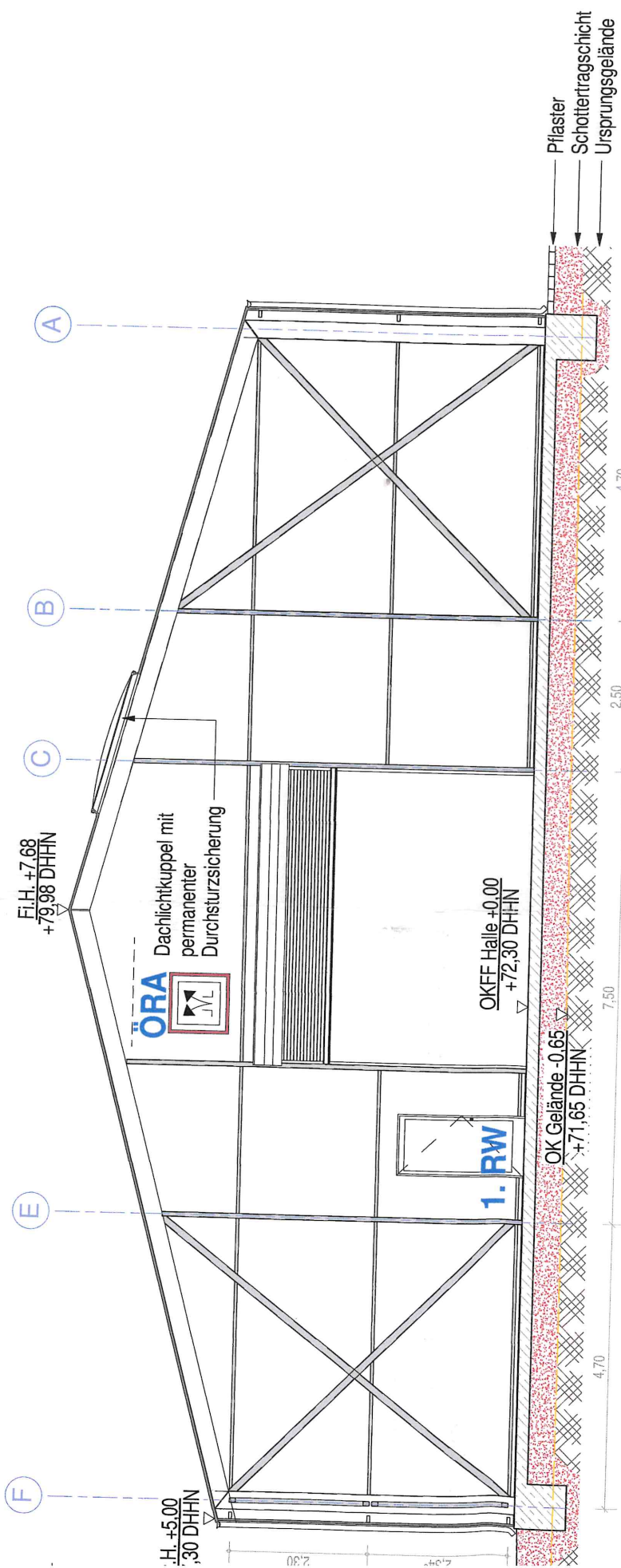
12  
66



3







# SCHNITT A - A

**e:**

nann & Radtke  
 af Schunke e.K.  
 iet

**ZULUFT** (blue arrow pointing left)  
**LÜFTUNG** (blue arrow pointing right)

**1. RW** (blue arrow pointing right)  
**RETTUNGSWEGLÄNGE** (green dashed arrow pointing right)  
**GEGENSEITIGE ERSTE RETTUNGSWEGE** (green solid arrow pointing right)

**ÖRA** (Österreichischer Rauchwarnmelder)  
**ÖFFNUNG ZUR RAUCHABLEITUNG** (square symbol with 'JML')

**WEG SANG INS FREIE**  
**BRANDGEFÄHRD**  
**RAUCHWARNEMLER NACH DIN14676** (square symbol with diagonal lines)  
**BRANDWARNEMLER** (square symbol with diagonal lines)

## Legende / Hinweise:

- Trapezblechwand/ Trapezblechdach - kondenswassergeschützt
- Stahlstütze gemäß Vorgabe durch Hersteller
- sonstige tragende/ aussteifende Metallbauteile
- Hallenfußboden - Beton gemäß Vorgabe durch Hersteller
- Streifenfundamente b 65 cm/ b 75 cm gemäß Vorgaben Hersteller

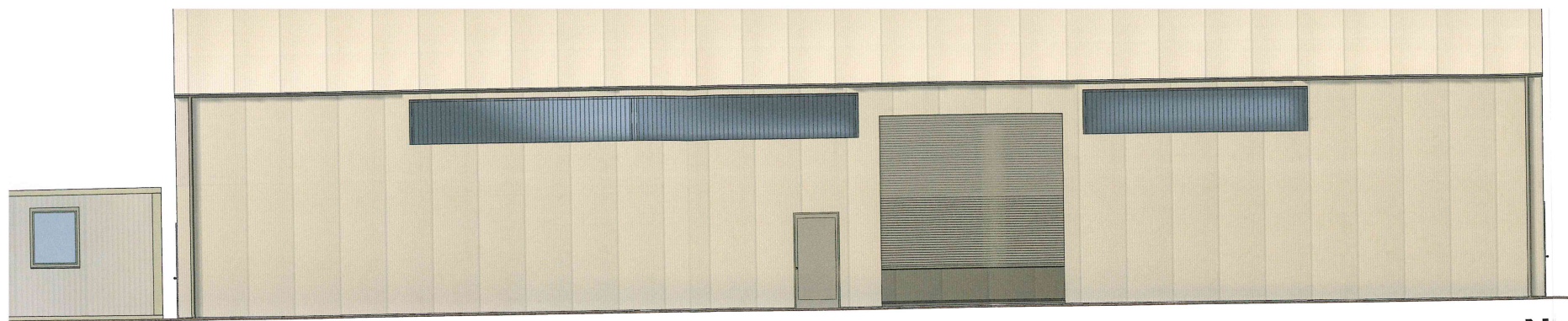
BAUTEILE HALLE

## VORHANDEN

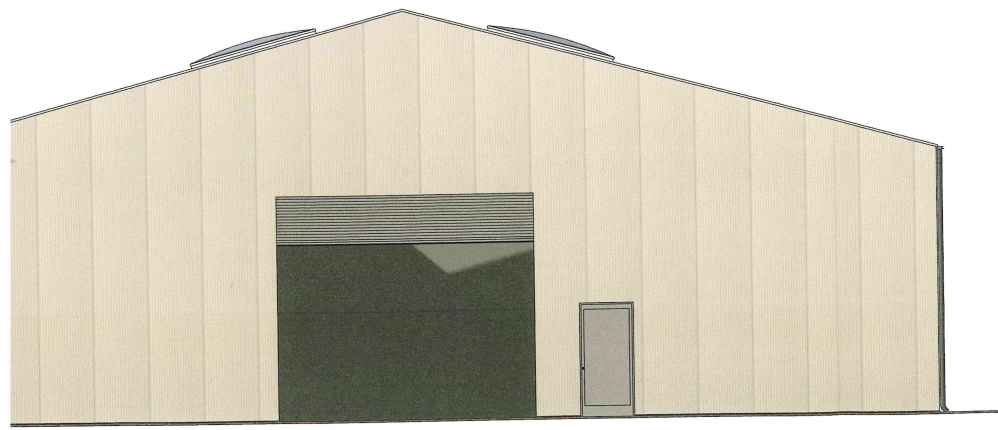
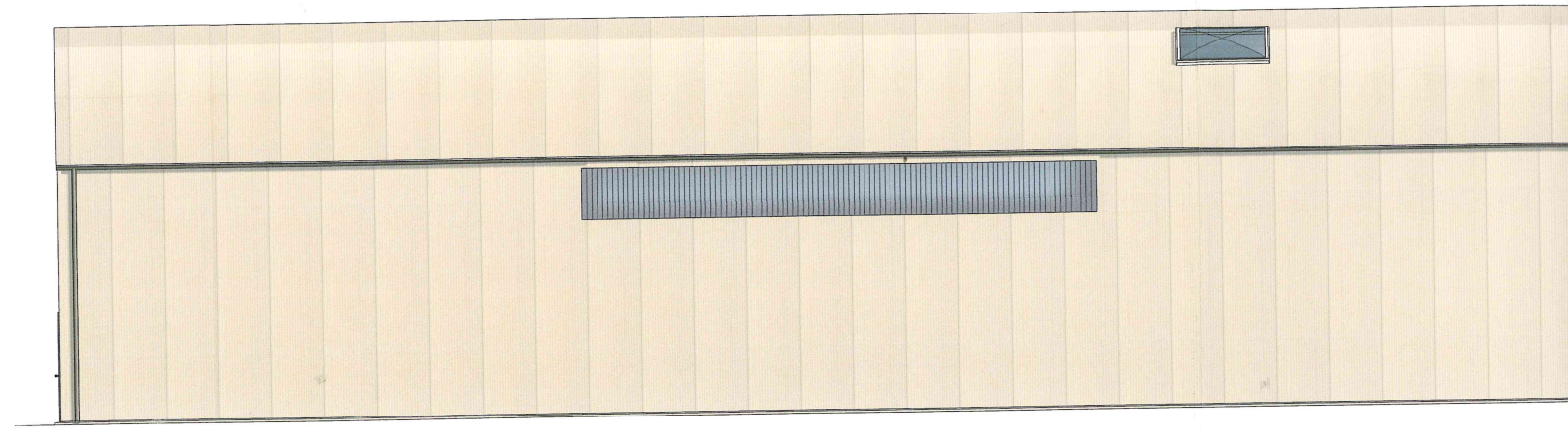
- Erdreich gewachsen
- vorhandene Oberkante Ursprungsgelände

RGUND

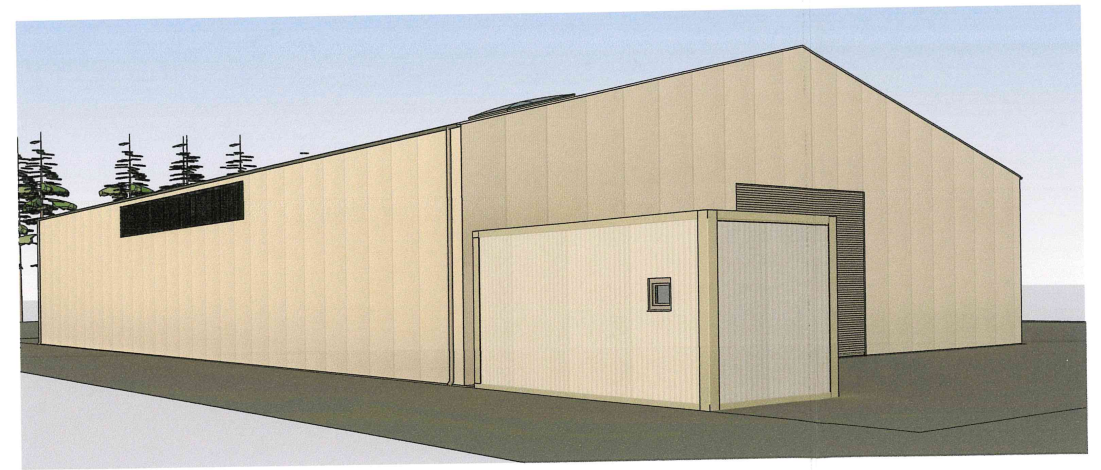
## NEU



**von Norden**



**von Westen**

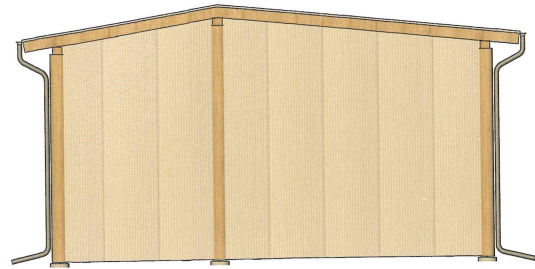


ohne Maßstab

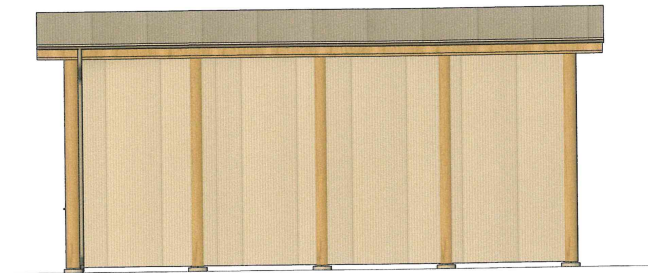
Index	Datum

Projekt: Errichtung einer unbeh  
Sozialräume und einer

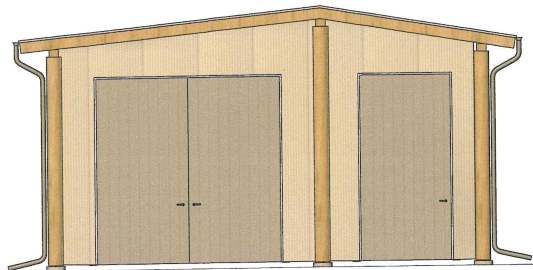
L  
D  
U  
E  
Z  
C  
L



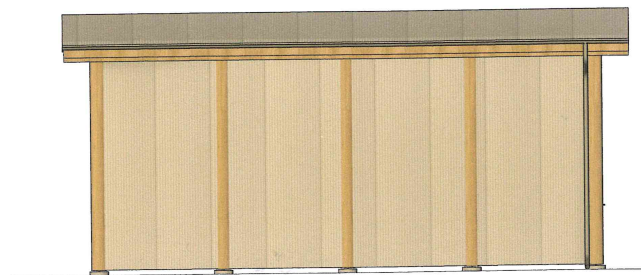
von Norden



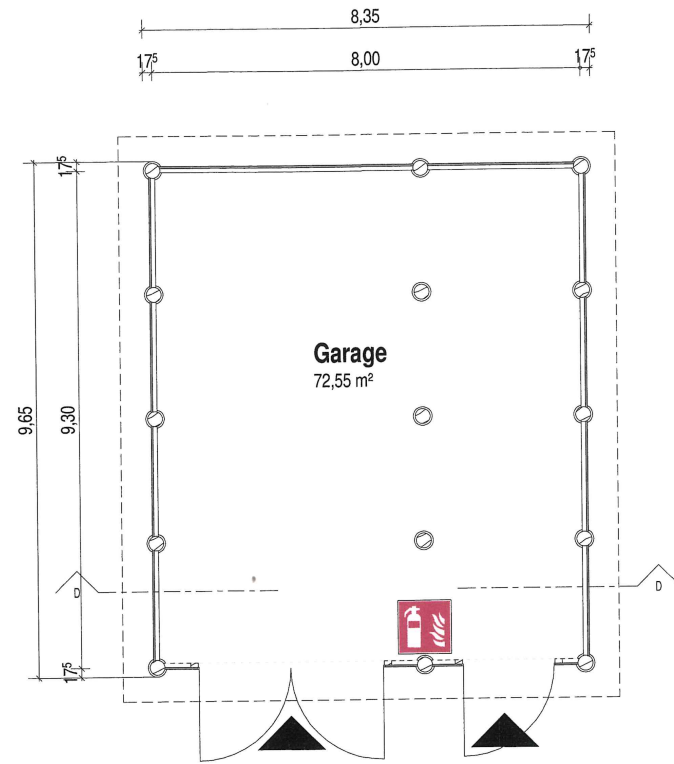
von Osten



von Süden



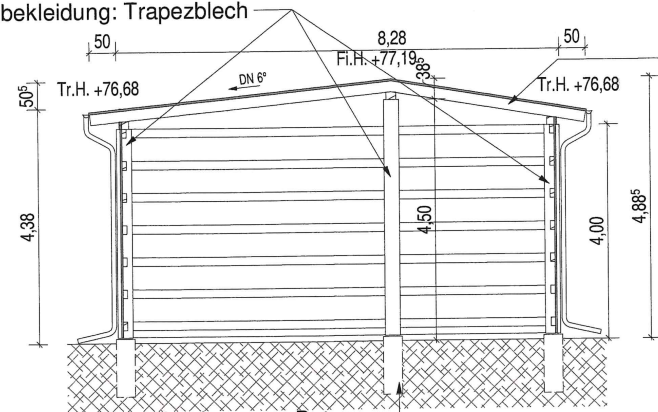
von Westen



Garage  
72,55 m<sup>2</sup>

Grundriss

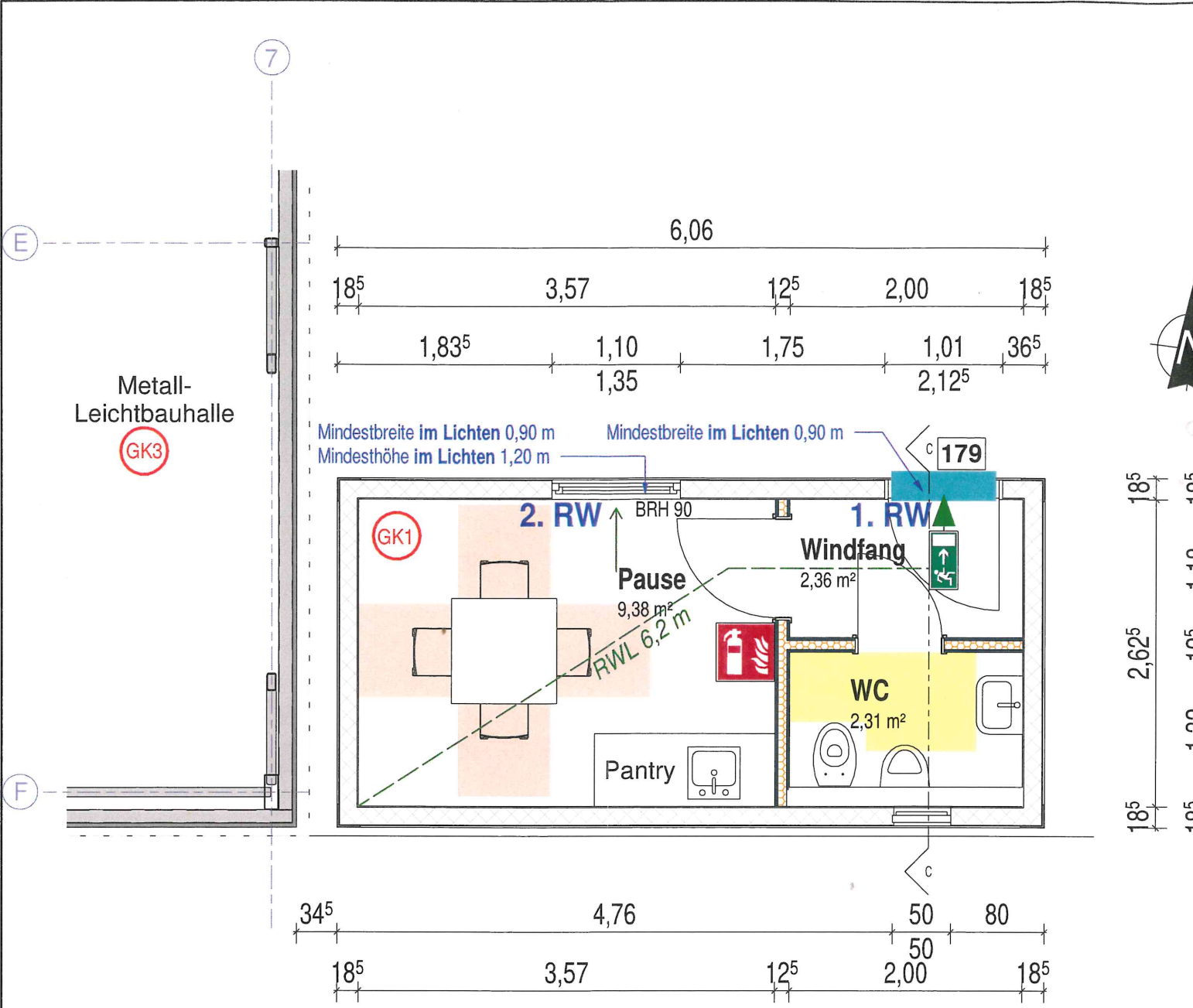
Holzstützen  
gem. statischer Bemessung  
mit Riegeln 160/80  
als Unterkonstruktion für  
Wandbekleidung: Trapezblech



Dachdeckung:  
Trapezblech  
auf Sparren 200/80  
Dachüberstand  
umlaufend 50 cm

Punktfundamente: Beton  
gem. statischer Bemessung

Schnitt D - D



# Grundriss

