

Landkreis Mecklenburgische Seenplatte
- Der Landrat -
Kataster- und Vermessungsamt

Platanenstr. 43
17033 Neubrandenburg

Auszug aus dem Liegenschaftskataster

Liegenschaftskarte MV 1:500
mit ATKIS® -Digitalen Orthophotos (DOP)

Gemarkung: Mirow (13 1472)
Flur: 14
Flurstück: 11
Gemeinde: Mirow, Stadt (13 0 71 099)
Landkreis Meckl. Seenplatte
Lage: Bahnhofstraße 7

Erstellt am 08.11.2021



© Vermessungs- und Geoinformationsbehörden Mecklenburg-Vorpommern
Vervielfältigung, Weiterverarbeitung, Umwandlung, Weitergabe an Dritte oder Veröffentlichung bedarf der Zustimmung der zuständigen Vermessungs- und Geoinformationsbehörde.
Davon ausgenommen sind Verwendungen zu innerdienstlichen Zwecken oder zum eigenen, nicht gewerblichen Gebrauch (§ 34 Abs. 1 GeoVermG M-V).

0 5 10 15 20 Meter

Maßstab 1:500



Anlage zum Antrag auf Vorbescheid vom 08.11.2021 - Sanierung/Umnutzung Remise und Neubau Verbindungsbau
 Karen Hein, Bahnhofstraße 7, 17252 Mirow



Remise im Bestand – Ansicht Ost



Remise im Bestand – Ansicht Nordwestecke



Wohnhaus und Remise im Bestand - Straßenansicht

Dachdeckerei Steffen Manthei

Ziegel- und Reetdacharbeiten

Dachdeckerei Steffen Manthei Schillersdorf 9 17252 Mirow

Amt Mecklenburgische Kleinseenplatte

Rudolf-Breitscheid-Straße 24
17252 Mirow

Datum: 14.04.2021

Angebot

BV: Waldschänke

Sehr geehrte Damen und Herren,

wir bedanken uns für das entgegengebrachte Vertrauen und übersenden anbei unser Angebot über die Bauarbeiten an oben genanntem Bauvorhaben.

Grundlage des Angebotes sind die VOB Teil B und C (Vergabe- und Vertragsordnung für Bauleistungen, DIN 1961) in der neuesten, jeweils gültigen Fassung. Diese kann in unserem Büro eingesehen werden.

Für weitere Rückfragen stehen wir gerne zu Ihrer Verfügung und verbleiben

mit freundlichen Grüßen

Seite 1 von 2

Anschrift:
Dachdeckerei Steffen Manthei
Schillersdorf 9
17252 Mirow

Mobil: 0174 / 94 71 008
Tel: 039829 - 22 90 84
Fax: 039829 - 22 90 85
E-Mail: dachdeckerei.manthei@gmail.com

Sparkasse Mecklenburg-Strelitz
IBAN: DE90 1505 1732 0100 0057 13
BIC: NOLADE21MST
Steuernummer: 075/247/04522



Meisterbetrieb

Pos-Nr.	Menge	Leistungstext	EP	GP
---------	-------	---------------	----	----

01.01)	10,00 Stk	Waldschänke handwerklich herstellen.	2.705,10	27.051,00
--------	-----------	--------------------------------------	----------	-----------



Holzart der Konstruktion: Lärche und Douglasie aus heimischen Wäldern in Sägerau.
Höhe: ca 3,00 m
Breite: ca 2,00 m
Länge: ca 3,00 m

Holzart Tisch und Sitzfläche: Eichenholz aus heimischen Wäldern gefast und geschliffen.
Tischhöhe: ca 76 cm
Tischbreite: ca 60 cm
Tischlänge: ca 2,50 m
Sitzhöhe: ca 45 cm

Dachform Satteldach mit Falz Blecheindeckung.
Farbe: ???
Material: Stahlblech beschichtet 0,5mm

Summe €	27.051,00
19 % Mehrwertsteuer €	5.139,69
Gesamtsumme €	32.190,69

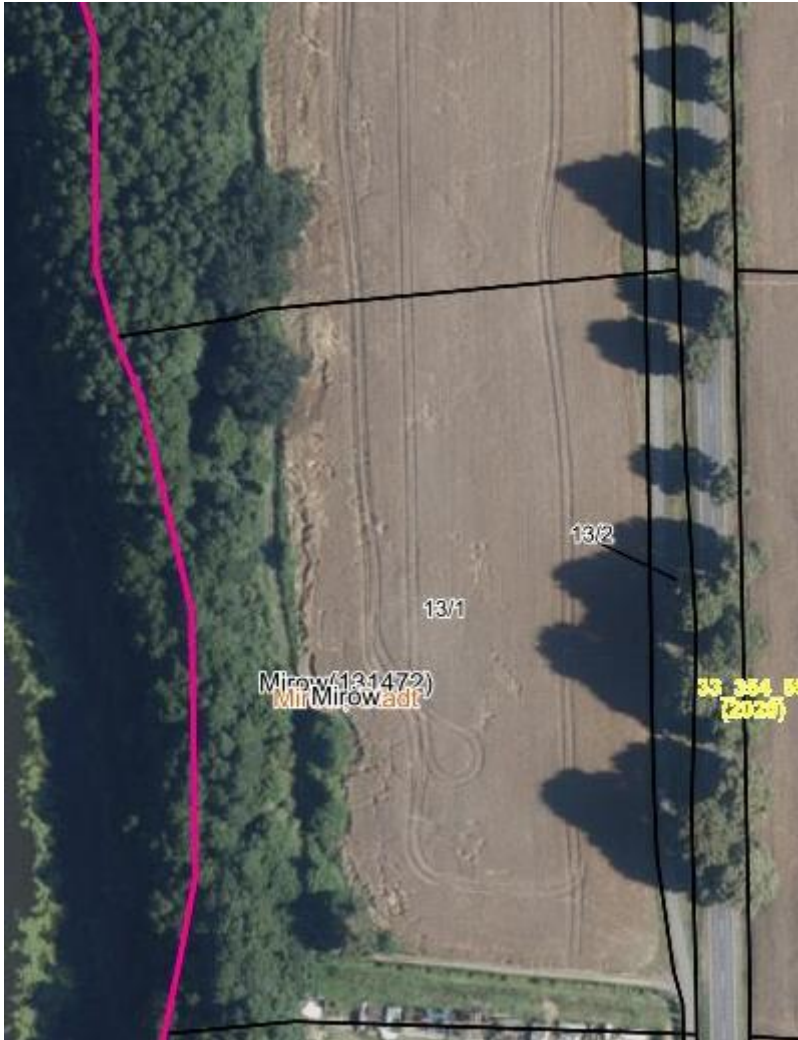
Alle Mengen und Maße sind ca. Angaben!
Die endgültige Abrechnung erfolgt nach Aufmaß.

Ortsteil	Standort	Gemarkung	Flur	Flurstück	Eigentümer	Anschrift Straße	PLZ/Ort	Flächenbedarf	Anzahl
Mirow	Starsower Straße	Mirow	28	13/2	Land MV Straßenbauverwaltung	Hertelstraße 8	17235 Neustrelitz		1
Mirow	Wesenberger Chaussee	Mirow	12	58/1	Stadt Mirow				1
Mirow	Peetscher Weg	Mirow	7	61/4	Stadt Mirow				1
Mirow	Gewerbegebiet	Mirow	21	41/7	Stadt Mirow				1
Mirow	Starsower Straße	Mirow	36	88	Stadt Mirow				1
Mirow	Retzower Straße	Mirow	32	16/2	Land MV Straßenbauverwaltung	Hertelstraße 8	17235 Neustrelitz		1
Diemitz	Badestrand	Mirow	1	56/	Stadt Mirow				1
Diemitz	An der Kirche	Mirow	1	84/14	Stadt Mirow				1
Granzow	Orsteingang	Mirow	27	26/1	Land MV Straßenbauverwaltung	Hertelstraße 8	17235 Neustrelitz		1
Granzow	"Fuchsbau"	Mirow	26	24	Stadt Mirow				1
Blankenförde	Wasserwanderrastplatz	Blankenförde	1	117/6	Stadt Mirow (verpachtet)				1
Blankenförde	Abzweig Babke	Blankenförde	1	85	Stadt Mirow				1
Babke	Ortslage	Blankenförde	7	383/9	Stadt Mirow				1
Babke	Abzweig Fischer	Blankenförde	7	?	? Standort klären				1
Leussow	Ortslage	Leussow	5	48/5	Landkreis Mecklenburgische Seenpla	Platanenstraße 34	17235 Neubrandenburg		1
Leussow	Ortslage Richtg. Neufeld	Leussow	2	?	? Standort klären				1
Fleeth	Badestrand	Fleeth	1	20/52	Stadt Mirow				1
Roggentin	Ortskern	Roggentin	1	7/5	Stadt Mirow				1
Roggentin	Radweg Richtg. Zwenzow	Roggentin		?	? Standort klären				1
Qualzow	Orstlage	Roggentin	10	71	Stadt Mirow				2
Schillersdorf	An der Kirche	Roggentin	14	55	Evangelische Kirche				1
Schillersdorf	PP Richtg. Zietlitz	Roggentin	14	47/1	Stadt Mirow				1
Starsow	Orstlage	Starsow	1	42	Stadt Mirow				1
Starsow	Richtg. Holm	Starsow	1	50	Stadt Mirow (Flächengröße klären)				1
Peetsch	Ortsmitte	Peetsch	0	54/0	Stadt Mirow				1
Peetsch	Badestrand	Peetsch	1	75-77	Stadt Mirow				1

	27
Kosten lt. Angebot 04/2021 herstellen liefern & aufstellen	3.219,07 € Stk. brutto ?
Pflasterung & Ausstattung	?
Summe gesamt	86.914,86 € brutto

Konkretisierte Vorschläge für die Aufstellung der „überdachten Sitzgelegenheiten“ im Stadtgebiet Mirow

Zu 1. prüfen, wem das FSt.13/2 gehört, dann Gespräche Zwecks Aufstellung einer Sitzgelegenheit führen



Flurstücksnummer 13/2			
Gemarkung Mirow (131472)			
Flur 28			
Gemeinde Mirow, Stadt (13071099)			
Kreis Landkreis Meckl. Seenplatte (13071)			
Finanzamt Finanzamt Waren (4075)			
Forstamt Forstamt Mirow (2005)			
Fläche 1475 m ²			
Amtsgericht Waren (Müritz) (1480)			
Grundbuchbezirk Mirow (131472)			
Lage An der Landesstraße 25			
Entstehung 01.01.2014			
Fortführung			
Flurkarte/RiB			
Status aktuelles Flurstück			
Vorgänger 131472-028-00013/000.00 (H)			
Nutzung			
Verkehr	Weg		
	Fläche	Schlüssel	Nutzung
	1475 m ²	22050	Rad- und Fußweg
Buchung:			
Grundstück 131472-2358 , Laufende Nummer 39			
Eigentümer:			
1 Land Mecklenburg-Vorpommern Straßenbauverwaltung			

Zu 2. auf FSt. 58/1



Zu 3. Auf Flst. 61/3 abklären ob verpachtet, dann Anfrage stellen



61/3 ist an den
Hundesprotverein
verpachtet;
Nachbarflurstück 61/4
ist pachtfrei !
Vorschlag auf die 61/4

Zu 4. Auf FSt. 47/1



Zu 5.FSt. 88 Nähe Straße/Anfang ehemaligen Bahnschienen

Karte passt nicht ! hier noch einmal die Richtige...



Zu 6. prüfen, wem der Radweg gehört, dann Gespräche Zwecks Aufstellung einer Sitzgelegenheit führen



Flurstücksnummer 16/2

Gemarkung Mirow (131472)

Flur 32

Gemeinde Mirow, Stadt (13071099)

Kreis Landkreis Meckl. Seenplatte (13071)

Finanzamt Finanzamt Waren (4075)

Forstamt Forstamt Mirow (2005)

Fläche 5832 m²

Amtsgericht Waren (Müritz) (1480)

Grundbuchbezirk Mirow (131472)

Lage An der Bundesstraße 198

Entstehung 01.01.1991

Fortführung

Flurkarte/RiB

Status aktuelles Flurstück

Nutzung

Verkehr	Straßenverkehr	Fläche	Schlüssel	Nutzung
		5832 m ²	21000	—

Buchung:

Grundstück 131472-10000 , Laufende Nummer 32

Eigentümer:

1 Bundesrepublik Deutschland Bundesstraßenverwaltung

Vorschläge für die Aufstellung der „überdachten Sitzgelegenheiten“ in den Orstteilen Mirow

Ortsteil Diemitz:



131429-001-00084/014
 Flurstücksnummer 84/14
 Gemarkung Diemitz (131429)
 Flur 1
 Gemeinde Mirow, Stadt (13071099)
 Kreis Landkreis Meckl. Seenplatte (13071)
 Finanzamt Finanzamt Waren (4075)
 Forstamt Forstamt Mirow (2005)
 Fläche 4904 m²
 Amtsgericht Waren (Müritz) (1480)
 Grundbuchbezirk Mirow (131472)
 Lage Mirow, Stadt Diemitz 25
 Entstehung 02.12.2020
 Fortführung
 Flurkarte/RiB
 Status aktuelles Flurstück
 Vorgänger 131429-001-00084/005.00 (H)

Nutzung			
Verkehr	Straßenverkehr		Nutzung
	Fläche	Schlüssel	Verkehrsbegleitfl.
	4904 m ²	21002	

Buchung:
 Grundstück 131472-20032, Laufende Nummer 169
 Eigentümer:
 1 Stadt Mirow über Amt Mecklenburgische Kleinseeplatte
 Rudolf-Breitscheid-Straße 24
 17252 Mirow

131429-001-00056/001
 Flurstücksnummer 56/1
 Gemarkung Diemitz (131429)
 Flur 1
 Gemeinde Mirow, Stadt (13071099)
 Kreis Landkreis Meckl. Seenplatte (13071)
 Finanzamt Finanzamt Waren (4075)
 Forstamt Forstamt Mirow (2005)
 Fläche 10543 m²
 Amtsgericht Waren (Müritz) (1480)
 Grundbuchbezirk Diemitz (131429)
 Lage Mirow, Stadt Diemitz 2
 Entstehung 01.01.1991
 Fortführung
 Flurkarte/RiB
 Status aktuelles Flurstück
 Gesetzl. Klassifizierung Bodenschätzung
 326 m² A S 5 D 16/15 EMZ: 49 BWZ
 nicht geschätzt: 10217 m²
 Ackerland gesamt: 326m², EMZ 49, BWZ 15

Nutzung			
Siedlung	Sport-, Freizeit- und Erholungsfläche		
	Fläche	Schlüssel	Nutzung
	10543 m ²	18400	Grünanlage

Buchung:
 Grundstück 131429-253, Laufende Nummer 6
 Eigentümer:
 2 Stadt Mirow über Amt Mecklenburgische Kleinseeplatte
 Rudolf-Breitscheid-Straße 24
 17252 Mirow

Ortsteil Granzow



131472-027-00026/001
 Flurstücksnummer 26/1
 Gemarkung Mirow (131472)
 Flur 27
 Gemeinde Mirow, Stadt (13071099)
 Kreis Landkreis Meckl. Seenplatte (13071)
 Finanzamt Finanzamt Waren (4075)
 Forstamt Forstamt Mirow (2005)
 Fläche 10350 m²
 Amtsgericht Waren (Müritz) (1480)
 Grundbuchbezirk Mirow (131472)
 Lage Landesstraße 25 (L0025)
 Entstehung 01.01.1998
 Fortführung
 Flurkarte/RiS
 Status aktuelles Flurstück
 Vorgänger 131472-027-00026/000.00 (H)

Nutzung

Verkehr			
Straßenverkehr			
Fläche	Schlüssel	Nutzung	
10350 m ²	21000	—	

Buchung:
 Grundstück 131472-2358, Laufende Nummer 10
Eigentümer:
 1 Land Mecklenburg-Vorpommern Straßenbauverwaltung



131472-026-00024/000
 Flurstücksnummer 24
 Gemarkung Mirow (131472)
 Flur 26
 Gemeinde Mirow, Stadt (13071099)
 Kreis Landkreis Meckl. Seenplatte (13071)
 Finanzamt Finanzamt Waren (4075)
 Forstamt Forstamt Mirow (2005)
 Fläche 1755 m²
 Amtsgericht Waren (Müritz) (1480)
 Grundbuchbezirk Mirow (131472)
 Lage In den Granzower Tannen
 Entstehung
 Fortführung
 Flurkarte/RiS
 Status aktuelles Flurstück

Nutzung

Verkehr			
Straßenverkehr			
Fläche	Schlüssel	Nutzung	
1755 m ²	21000	—	

Buchung:
 Grundstück 131472-2129, Laufende Nummer 21
Eigentümer:
 1 Stadt Mirow über Amt Mecklenburgische Kleinseeplatte
 Rudolf Breitscheid-Straße 24
 17252 Mirow

Ortsteil Blankenförde



131489-001-00117/006
 Flurstücksnummer 117/6

Gemarkung Blankenförde (131489)
 Flur 1
 Gemeinde Mirow, Stadt (13071099)
 Kreis Landkreis Meckl. Seenplatte (13071)
 Finanzamt Finanzamt Waren (4075)
 Forstamt Forstamt Mirow (2005)
 Fläche 474 m²
 Amtsgericht Waren (Müritz) (1480)
 Grundbuchbezirk Mirow (131472)
 Lage MSE 25 (K0025)
 Blankenförde (00846)
 Entstehung 11.05.2020
 Fortführung
 Flurkarte/Riß
 Status aktuelles Flurstück
 Vorgänger 131489-001-00117/004.00 (H)

Öffentlich-rechtliche und sonstige Festlegungen
 474 m² Nationalpark

Nutzung

Verkehr	Straßenverkehr		
	Fläche	Schlüssel	Nutzung
	474 m ²	21000	—

Buchung:
 Grundstück 131472-20029, Laufende Nummer 198

Eigentümer:

- Landkreis Mecklenburgische Seenplatte
 Platanenstraße 43
 17033 Neubrandenburg

131489-001-00085/000
 Flurstücksnummer 85

Gemarkung Blankenförde (131489)
 Flur 1
 Gemeinde Mirow, Stadt (13071099)
 Kreis Landkreis Meckl. Seenplatte (13071)
 Finanzamt Finanzamt Waren (4075)
 Forstamt Forstamt Mirow (2005)
 Fläche 2168 m²
 Amtsgericht Waren (Müritz) (1480)
 Grundbuchbezirk Mirow (131472)
 Lage Mirow, Stadt
 Blankenförde 20d
 Entstehung
 Fortführung
 Flurkarte/Riß
 Status aktuelles Flurstück

Gesetzl. Klassifizierung Bodenschätzung
 2168 m² A S 5 D 18/17 EMZ: 369 B
 Ackerland gesamt: 2168m², EMZ 369, BWZ 17

Nutzung

Vegetation	Landwirtschaft		
	Fläche	Schlüssel	Nutzung
	2168 m ²	31300	Gartenland

Buchung:
 Grundstück 131472-20032, Laufende Nummer 58

Eigentümer:

- Stadt Mirow über Amt Mecklenburgische Kleinseeplatte
 Rudolf-Breitscheid-Straße 24
 17252 Mirow

Ortsteil Babke



131489-007-00383/009
 Flurstücksnummer 383/9
 Gemarkung Blankenförde (131489)
 Flur 7
 Gemeinde Mirow, Stadt (13071099)
 Kreis Landkreis Meckl. Seenplatte (13071)
 Finanzamt Finanzamt Waren (4075)
 Forstamt Nationalparkamt Müritz (2034)
 Fläche 11494 m²
 Amtsgericht Waren (Müritz) (1480)
 Grundbuchbezirk Roggentin (131491)
 Lage Babke (00845)
 Entstehung 01.01.2013
 Fortführung
 Flurkarte/Riß
 Status aktuelles Flurstück
 Vorgänger 131489-007-00383/007.00 (H)

Nutzung

Verkehr			
Straßenverkehr			
Fläche	Schlüssel	Nutzung	
11247 m ²	21000	—	
Weg			
Fläche	Schlüssel	Nutzung	
247 m ²	22010	Fahrweg	

Buchung:
 Grundstück 131491-863, Laufende Nummer 164
 Eigentümer:
 2 Stadt Mirow über Amt Mecklenburgische Kleinseeplatte
 Rudolf-Breitscheid-Straße 24
 17252 Mirow

**Standort im Detail klären !
(nur blaue Fläche ist städtisch !)**

131489-007-00383/009
 Flurstücksnummer 383/9
 Gemarkung Blankenförde (131489)
 Flur 7
 Gemeinde Mirow, Stadt (13071099)
 Kreis Landkreis Meckl. Seenplatte (13071)
 Finanzamt Finanzamt Waren (4075)
 Forstamt Nationalparkamt Müritz (2034)
 Fläche 11494 m²
 Amtsgericht Waren (Müritz) (1480)
 Grundbuchbezirk Roggentin (131491)
 Lage Babke (00845)
 Entstehung 01.01.2013
 Fortführung
 Flurkarte/Riß
 Status aktuelles Flurstück
 Vorgänger 131489-007-00383/007.00 (H)

Nutzung

Verkehr			
Straßenverkehr			
Fläche	Schlüssel	Nutzung	
11247 m ²	21000	—	
Weg			
Fläche	Schlüssel	Nutzung	
247 m ²	22010	Fahrweg	

Buchung:
 Grundstück 131491-863, Laufende Nummer 164
 Eigentümer:
 2 Stadt Mirow über Amt Mecklenburgische Kleinseeplatte
 Rudolf-Breitscheid-Straße 24
 17252 Mirow

Ortsteil Leussow



**Standort im Detail klären !
(nur blaue Fläche ist städtisch !)**

131490-005-00048/005
 Flurstücksnummer 48/5
 Gemarkung Leussow (131490)
 Flur 5
 Gemeinde Mirow, Stadt (13071099)
 Kreis Landkreis Meckl. Seenplatte (13071)
 Finanzamt Finanzamt Waren (4075)
 Forstamt Forstamt Mirow (2005)
 Fläche 14224 m²
 Amtsgericht Waren (Müritz) (1480)
 Grundbuchbezirk Mirow (131472)
 Lage MSE 24 (K0024)
 Leussow (00855)
 Entstehung 01.01.1992
 Fortführung
 Flurkarte/Riß
 Status aktuelles Flurstück
 Nutzung

Verkehr	Straßenverkehr		
	Fläche	Schlüssel	Nutzung
	14224 m ²	21000	—

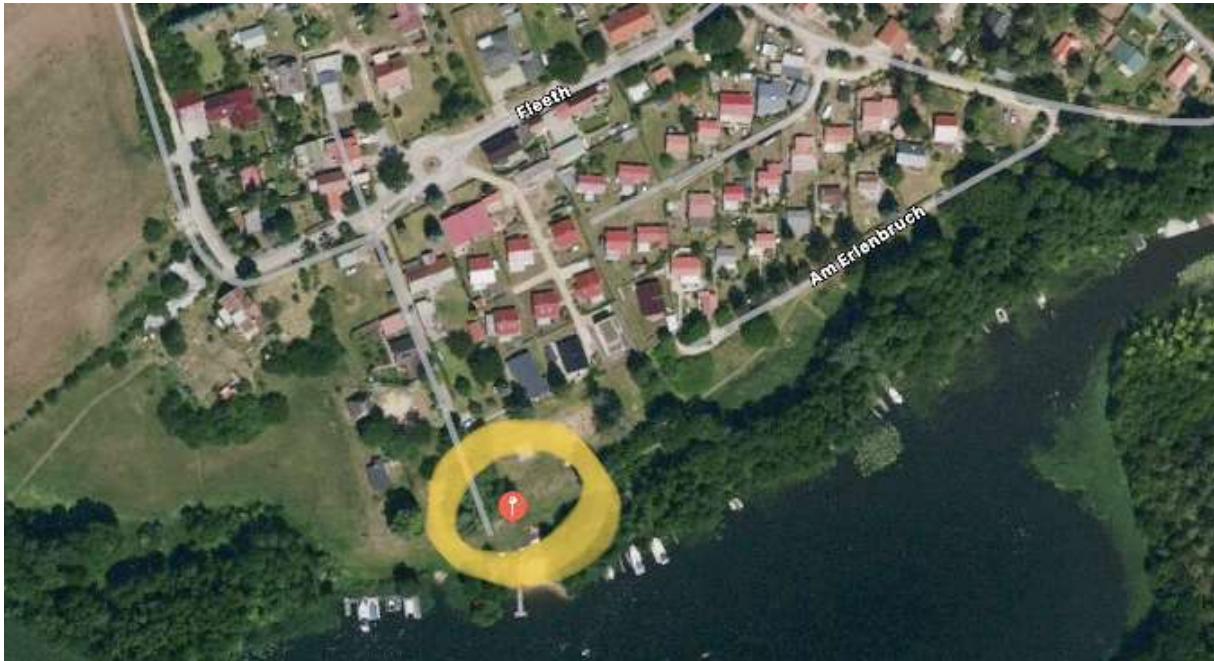
 Buchung:
 Grundstück 131472-20029 , Laufende Nummer 81
 Eigentümer:
 1 Landkreis Mecklenburgische Seenplatte
 Platanenstraße 43
 17033 Neubrandenburg

131490-002-00007/004
 Flurstücksnummer 7/4
 Gemarkung Leussow (131490)
 Flur 2
 Gemeinde Mirow, Stadt (13071099)
 Kreis Landkreis Meckl. Seenplatte (13071)
 Finanzamt Finanzamt Waren (4075)
 Forstamt Forstamt Mirow (2005)
 Fläche 210 m²
 Amtsgericht Waren (Müritz) (1480)
 Grundbuchbezirk Mirow (131472)
 Lage MSE 24 (K0024)
 Entstehung 29.04.2021
 Fortführung
 Flurkarte/Riß
 Status aktuelles Flurstück
 Vorgänger 131490-002-00007/001.00 (H)
 Nutzung

Verkehr	Straßenverkehr		
	Fläche	Schlüssel	Nutzung
	210 m ²	21000	—

 Buchung:
 Grundstück 131472-20029 , Laufende Nummer 227
 Eigentümer:
 1 Landkreis Mecklenburgische Seenplatte
 Platanenstraße 43
 17033 Neubrandenburg

Orstteil Fleeth



<input checked="" type="checkbox"/>	131430-001-00020/052
Flurstücksnummer 20/52	
Gemarkung Fleeth (131430)	
Flur 1	
Gemeinde Mirow, Stadt (13071099)	
Kreis Landkreis Meckl. Seenplatte (13071)	
Finanzamt Finanzamt Waren (4075)	
Forstamt Forstamt Mirow (2005)	
Fläche 10918 m ²	
Amtsgericht Waren (Müritz) (1480)	
Grundbuchbezirk Mirow (131472)	
Lage Am Erlenbruch (00825)	
Entstehung 01.01.2001	
Fortführung	
Flurkarte/RiB	
Status aktuelles Flurstück	
Vorgänger 131430-001-00020/035.00 (H)	
Gesetzl. Klassifizierung Bodenschätzung	

Buchung:

Grundstück 131472-3329 , Laufende Nummer 23

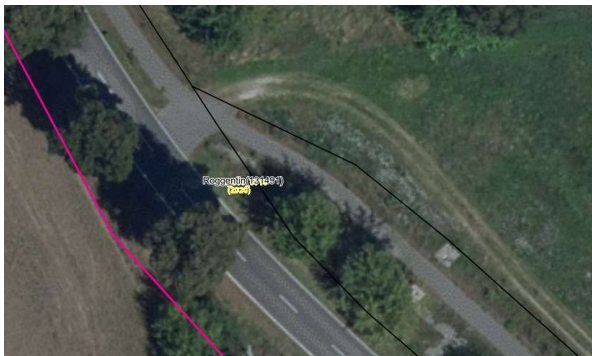
Eigentümer:

- 2 Stadt Mirow über Amt Mecklenburgische Kleinseeplatte
Rudolf-Breitscheid-Straße 24
17252 Mirow

Ortsteil Roggentin



**Standort im Detail klären !
(keine städtischen Flächen)**



131491-001-00007/005
 Flurstücksnummer 7/5
 Gemarkung Roggentin (131491)
 Flur 1
 Gemeinde Mirow, Stadt (13071099)
 Kreis Landkreis Meckl. Seenplatte (13071)
 Finanzamt Finanzamt Waren (4075)
 Forstamt Forstamt Mirow (2005)
 Fläche 12749 m²
 Amtsgericht Waren (Müritz) (1480)
 Grundbuchbezirk Roggentin (131491)
 Lage Roggentin (00849)
 Entstehung 09.09.2021
 Fortführung
 Flurkarte/Riß
 Status aktuelles Flurstück
 Vorgänger [131491-001-00007/002.00 \(H\)](#)

Nutzung

Siedlung	Industrie- und Gewerbefläche		
	Fläche	Schlüssel	Nutzung
	6 m ²	12101	Industrie und Gewert Industrie und Gewert

Verkehr	Straßenverkehr		
	Fläche	Schlüssel	Nutzung
	12743 m ²	21000	—

Buchung:
 Grundstück [131491-863](#) , Laufende Nummer 180

Eigentümer:

2 Stadt Mirow über Amt Mecklenburgische Kleinseeplatte
 Rudolf-Breitscheid-Straße 24
 17252 Mirow

Ortsteil Qualzow



auswählen

131491-010-00071/000

Flurstücksnummer 71

Gemarkung Roggentin (131491)

Flur 10

Gemeinde Mirow, Stadt (13071099)

Kreis Landkreis Meckl. Seenplatte (13071)

Finanzamt Finanzamt Waren (4075)

Forstamt Forstamt Mirow (2005)

Fläche 20290 m²

Amtsgericht Waren (Müritz) (1480)

Grundbuchbezirk Roggentin (131491)

Lage Mirow, Stadt

Qualzow 10b

Entstehung

Fortführung

Flurkarte/RiB

Status aktuelles Flurstück

Nutzung

Siedlung

Fläche besonderer funktionaler Prägung

Fläche	Schlüssel	Nutzung
1200 m ²	17170	Öffentliche Zwecke,

Gewässer

Stehendes Gewässer

Fläche	Schlüssel	Nutzung
19090 m ²	43200	Teich

Buchung:

Grundstück 131491-812, Laufende Nummer 7

Eigentümer:

2 Stadt Mirow über Amt Mecklenburgische Kleinseeplatte
Rudolf-Breitscheid-Straße 24
17252 Mirow

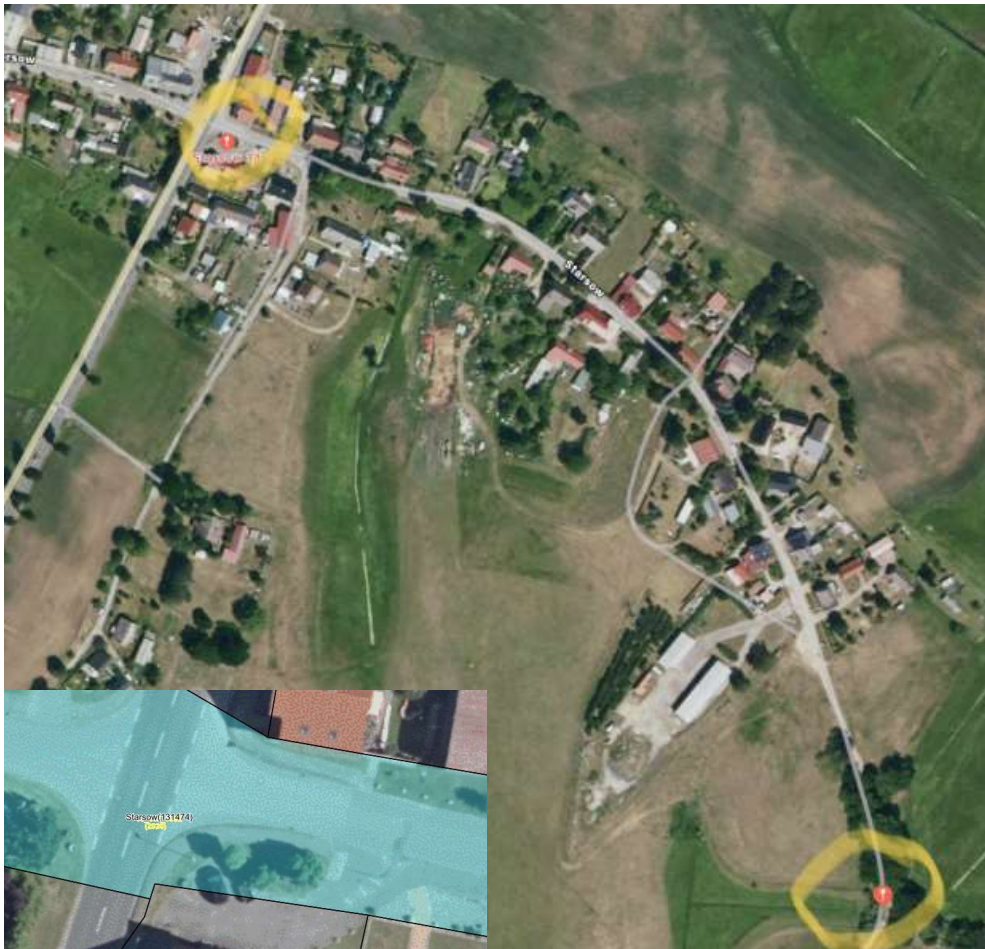
Orstteil Schillersdorf



<p>131491-014-00055/000 Flurstücksnummer 55 Gemarkung Roggentin (131491) Flur 14 Gemeinde Mirow, Stadt (13071099) Kreis Landkreis Meckl. Seenplatte (13071) Finanzamt Finanzamt Waren (4075) Forstamt Forstamt Mirow (2005) Fläche 11585 m² Amtsgericht Waren (Müritz) (1480) Grundbuchbezirk Mirow (131472) Lage Mirow, Stadt Schillersdorf 10 Entstehung 01.01.1994 Fortführung Flurkarte/RiB Status aktuelles Flurstück Gesetzl. Klassifizierung Bodenschätzung 6426 m² A S I 3 D 37/36 EMZ: 23; nicht geschätzt: 5159 m² Ackerland gesamt: 6426m², EMZ 2313, B</p>			
Nutzung			
Siedlung	Industrie- und Gewerbefläche Fläche Schlüssel Nutzung 5159 m ² 12101 Industrie ur Industrie ur		
Vegetation	Landwirtschaft Fläche Schlüssel Nutzung 6426 m ² 31100 Ackerland		
Buchung: Grundstück 131472-20472 , Laufende Nummer 1 Eigentümer: 1 Evangelische Kirche Schillersdorf			

<p>131491-014-00047/001 Flurstücksnummer 47/1 Gemarkung Roggentin (131491) Flur 14 Gemeinde Mirow, Stadt (13071099) Kreis Landkreis Meckl. Seenplatte (13071) Finanzamt Finanzamt Waren (4075) Forstamt Forstamt Mirow (2005) Fläche 6058 m² Amtsgericht Waren (Müritz) (1480) Grundbuchbezirk Mirow (131472) Lage Schillersdorf (00860) Entstehung 01.01.2010 Fortführung Flurkarte/RiB Status aktuelles Flurstück Vorgänger 131491-014-00047/000.00 (H) Gesetzl. Klassifizierung Bodenschätzung 1315 m² A S 6 D 14/12 EMZ: 158 B 1200 m² A S 5 D 19/17 EMZ: 204 B nicht geschätzt: 3543 m² Ackerland gesamt: 2515m², EMZ 362, BWZ 14</p>			
Nutzung			
Siedlung	Sport-, Freizeit- und Erholungsfläche Fläche Schlüssel Nutzung 2515 m ² 18100 Sportanlage		
Vegetation	Landwirtschaft Fläche Schlüssel Nutzung 3543 m ² 31600 Brachland		
Buchung: Grundstück 131472-20032 , Laufende Nummer 30 Eigentümer: 1 Stadt Mirow über Amt Mecklenburgische Kleinseeplatte			

Ortsteil Starsow



✓ 131474-001-00042/000
Flurstücksnummer 42
Gemarkung Starsow (131474)
Flur 1
Gemeinde Mirow, Stadt (13071099)

Buchung:

Grundstück 131472-2129, Laufende Nummer 35

Eigentümer:

- 1 Stadt Mirow über Amt Mecklenburgische Kleinseeplatte
Rudolf-Breitscheid-Straße 24
17252 Mirow



**Standort im Detail klären !
Ist die städtische Fläche groß genug ?**

Buchung:

Grundstück 131472-2129, Laufende Nummer 44

Eigentümer:

- 1 Stadt Mirow über Amt Mecklenburgische Kleinseeplatte

✓ 131474-003-00050/000
Flurstücksnummer 50
Gemarkung Starsow (131474)
Flur 3
Gemeinde Mirow, Stadt (13071099)

Ortsteil Peetsch



auswahlen
 131473-001-00054/001
Flurstucksnummer 54/1
Gemarkung Peetsch (131473)
Flur 1
Gemeinde Mirow, Stadt (13071099)



auswahlen
 131473-001-00077/000
Flurstucksnummer 77
Gemarkung Peetsch (131473)
Flur 1

auswahlen
 131473-001-00076/000
Flurstucksnummer 76
Gemarkung Peetsch (131473)
Flur 1

auswahlen
 131473-001-00075/000
Flurstucksnummer 75
Gemarkung Peetsch (131473)
Flur 1

Eigentumer:

2 Stadt Mirow uber Amt Mecklenburgische Kleinseeplatte
Rudolf-Breitscheid-Strae 24
17252 Mirow

TOP Pachtverlängerung Kanustation Zietlitz

Niederschrift BA vom 01.03.2022 TOP 15

Vorschlag Pachtzinsangleichung: 50,00 €/a jährliche Erhöhung

Antwort Verwaltung:

Wurde im Entwurf § 1 Abs. 5 aufgenommen.

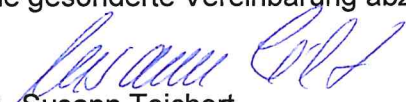
*Vorschlag Pachtfläche: „ganze Fläche“ (gelbe Linie) verpachten, dafür im Gegenzug
Übernahme der Verkehrssicherung und Pflege*

Antwort Verwaltung:

Wurde im Entwurf § 1 Abs. aufgenommen.

Zusätzlich wurde für die anstehende Gebäudeübertragung auf die Stadt Mirow im § 3 Abs. 1 aufgenommen, dass hierfür eine gesonderte Vereinbarung abzuschließen ist.

Mirow, den 04.04.2022


i.A. Susann Teichert

1. Änderung zum Pachtvertrag vom 12.07.2006

Zwischen der Stadt Mirow, vertreten durch den Bürgermeister
Rudolf-Breitscheid-Straße 24
17252 Mirow
-nachfolgend Verpächter genannt-

und



-nachfolgend Pächter genannt-

werden folgende Änderungen ab dem 01.01.2023 auf Grund des Beschlusses der Stadtvertretung Mirow, Mi vom, vereinbart.

§ 1

- 1) Verpachtet wird in der Gemarkung Roggentin, Flur 20 das Flurstück 19/38 mit einer Größe von 7.620 m², zum Betreiben einer Kanustation mit Wirtschaftsgebäude und öffentlichem WC. Im Gegenzug übernimmt der Pächter die Verkehrssicherung und Pflege der gesamten Pachtfläche.
- 2) Die Pachtfläche grenzt direkt an den Leppinsee an. Hier befindet sich eine Badestelle, welche seit Jahrzehnten von vielen Einheimischen und Gästen genutzt wird. Der Pächter verpflichtet sich, diese Badestelle für die Öffentlichkeit zugänglich zu lassen und die Nutzung zu gewährleisten.
- 3) Die Pachtdauer beträgt 25 Jahre, sie beginnt am 01.01.2023 und endet am 31.12.2048. Das Pachtjahr entspricht dem Kalenderjahr und läuft vom 01.01. bis zum 31.12. des Jahres.
- 4) Der jährliche Pachtzins beträgt 6.000,00 € -entspricht 500,00 €/Monat (in Worten: sechstausend EURO) und erhöht sich jährlich um 50,00 €, erstmals also ab 01.01.2024.
- 5) Der Pachtzins ist am 15.05. eines jeden Jahres unter Angabe des Verwendungszwecks: „116404 Pacht Mirow“ auf das Bankkonto des Verpächters bei der Deutschen Kreditbank, IBAN; DE39 0000 0000 3890 80, SWIFT BIC: BYLADEM1001 zu zahlen.

§ 2

- 1) Der Ablauf der regulären Pachtzeit wird im gegenseitigen Einvernehmen auf den 31.12.2022 festgelegt. Die Zahlung des Pachtzinses erfolgt ab dem 01.01.2023.

§ 3

- 1) Das Eigentum an den Gebäuden (Wirtschaftsgebäude und öffentl. WC) geht am 01.01.2023 auf den Verpächter über. Für diese Gebäudeübertragung ist im vierten Quartal des Jahres 2022 eine gesonderte Übereignungsvereinbarung abzuschließen, welche Bestandteil dieses Vertrages wird und als Anlage beigefügt wird.
- 2) Der Pächter hat während der gesamten Pachtzeit die Gebäude des Verpächters auf eigene Kosten zu unterhalten und für den Werterhalt durch Wartungs- und Instandhaltungsarbeiten zu sorgen. Sämtliche mit den Bestandsgebäuden verbundenen Kosten, Abgaben, Gebühren und Beiträge, sowie Herstellungs- und Erschließungskosten für künftige Investitionen, trägt der Pächter.
- 3) Die Verkehrssicherungspflicht obliegt dem Pächter.
- 4) Der Pächter hat weiterhin für folgendes zu sorgen:
 - dass die Gebäude entsprechend ihrer Nutzung den gesetzlichen Bestimmungen entsprechen
 - für die Einhaltung behördlicher Auflagen
 - für die Einholung erforderlicher Genehmigungen

§ 14

Alle auf dem Pachtgrundstück ruhenden öffentlichen Abgaben und Lasten, sowie Beiträge zum Wasser- und Bodenverband trägt der Pächter.

§ 19

Als Gerichtsstand wird Waren /Müritz vereinbart.

§ 20 Salvatorische Klausel

Sollten Bestimmungen dieses Vertrages unwirksam sein, wird der Bestand des Vertrages im Übrigen nicht davon berührt. Unwirksame Bestimmungen sind durch solche zu ersetzen, die rechtswirksam dem Gewollten am nächsten kommen.

Alle anderen Vertragsbestandteile bleiben von dieser Änderung unberührt und behalten weiterhin ihre Gültigkeit.

Mirow, den

Ort.....Datum:.....

Henry Tesch - Bürgermeister
Verpächter





Kartenauszug - Geoportal

(kein amtlicher Auszug)

Roggentin (131491)

Flur: 20

Maßstab: ca. 1: 700

Datum: 04.04.2022

Stelle: Amt Mecklenburgische Kleinseenplatte, Nutzer: T...

Landkreis Mecklenburgische Seenplatte

Geobasisdaten: © GeoBasis-DE/M-V 2022

Geofachdaten: © Landkreis Mecklenburgische Seenplatte

Diese Karte ist urheberrechtlich geschützt, Vervielfältigungen sind nur mit Genehmigung des Herausgebers zulässig. Als Vervielfältigung -auch von Teilen- gelten z.B. Nachdruck, Fotokopie, Mikroverfilmung, Reproduktion, Scannen sowie Abzeichnung.

