

Stadt Mirow

Staatlich anerkannter Erholungsort

Der Bürgermeister



Beschlussvorlage Mi 026/22

Anlagen: 1
Einreicher: Christian Kubanke
Fachbereich: Sachgebiet Bauen und
Objektverwaltung
Status: öffentlich

Eingereicht am: 16.03.2022
Seiten: 1

Beschlusstitel:

Abbruch und Errichtung eines Bootshauses mit Steg in Mirow, Mirower See

Beschlussvorschlag:

Das gemeindliche Einvernehmen zum Abbruch und Neuerrichtung eines Bootsschuppens in Mirow, Mirower See (Flur 29, Flst. 6/6) wird erteilt.

Finanzierungsvorschlag:

<i>Kostenstelle/Kostenträger Sachkonto</i>	<i>Haushaltsjahr</i>	<i>Soll</i>	<i>Ist</i>
<i>Bemerkungen:</i>			

Begründung:

Das beantragte Vorhaben befindet sich im Außenbereich. Eine Beurteilung erfolgt nach § 35 Abs. 2 BauGB. Ein Vorhaben ist hier zulässig, wenn seine Ausführung und Benutzung öffentliche Belange nicht beeinträchtigt.

Öffentliche Belange, die durch ein Vorhaben im Außenbereich beeinträchtigt werden können, werden im § 35 Abs. 3 BauGB beispielhaft aufgeführt.

Durch das beantragte Vorhaben werden öffentliche Belange nicht beeinträchtigt, somit kann es zugelassen werden.

	Beratungsfolge	Sitzungsdatum	Ö/N	Vertreter		Abstimmungsergebnis				Zuständigkeit
				gew.	anw.	ja	nein	enth.	ausg.	
1	Ausschuss für Bau, Planung, Wirtschaft und Landwirtschaft	26.04.2022	Ö							Vorberatung
2	Haupt- und Finanzausschuss	10.05.2022	N							Entscheidung

Verfahrensvermerk: Mitwirkungsverbot aufgrund des § 24 KV MV

Henry Tesch
Bürgermeister

Siegel

Nutzungskarte

Alte Müritz - Havel-Wasserstraß

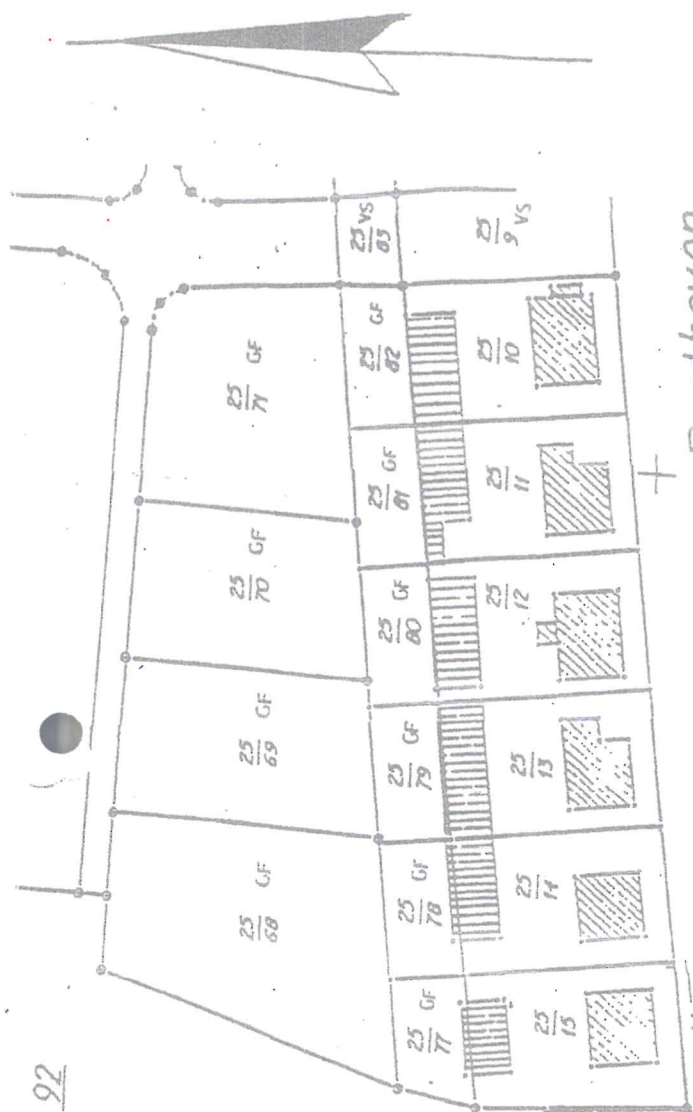
56000445631

km

linkes Ufer

Maßstab 1 : 1000

Blatt



Beethoven
Flur 2



92

91

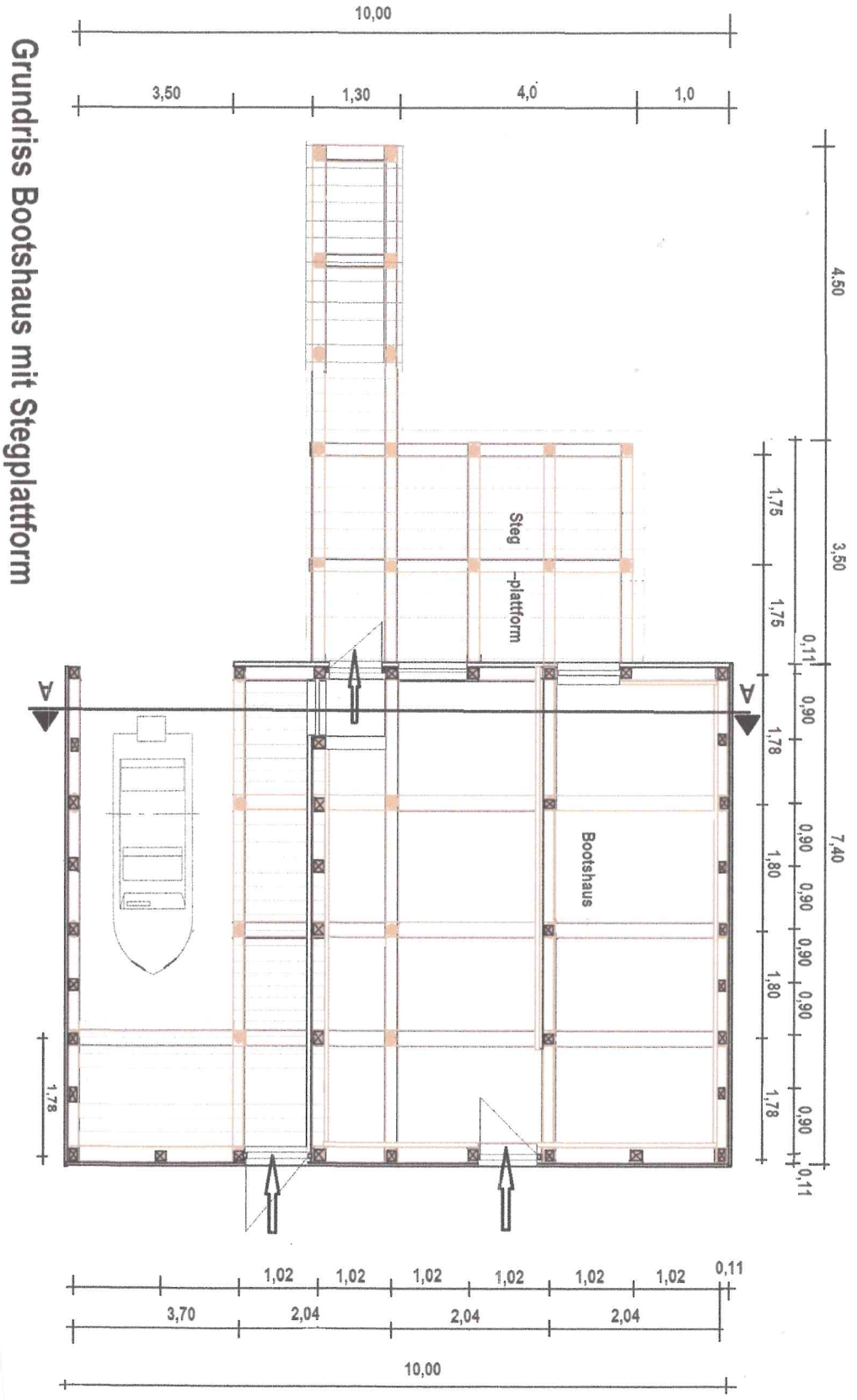


Strandstraße

Mirower - See

Mirower - See

Bieberichs Mühle

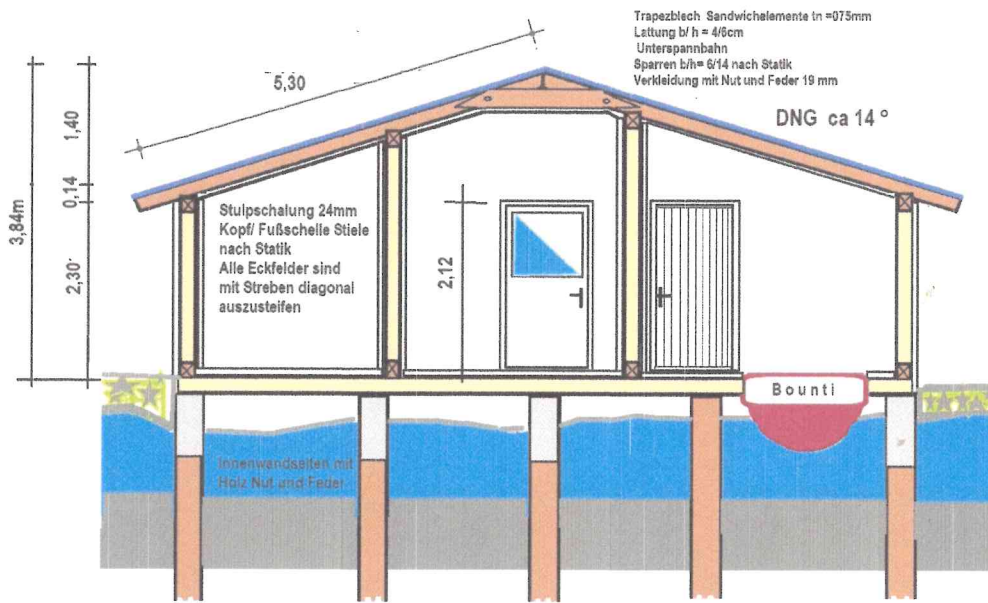


Grundriss Bootshaus mit Stegplattform

 Rammpfahl im Bestand, Fußschwelle mit Außenwandstelen und zur Unterstützung des Sparrentragwerkes

 Rammpfähle im Bestand mit Fußschwelle / Riegel ohne Stützen

Alle Holz-Rammpfähle, Durchmesser 20cm sind vor Sanierung des Stiel- / Rähmtragwerkes im Bereich der Pfahlköpfe auf Tragfähigkeit zu prüfen, erforderlichenfalls zu erneuern



Schnitt A A

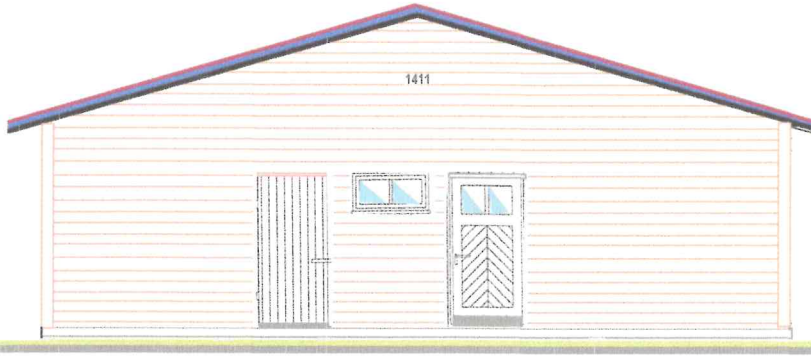
V2 A-Rohrhülse,
Durchmesser 45 mm

Pfahlköpfe sind vor Instandsetzung
des Tragwerkes auf Tragsicherheit
zu prüfen und fachgerecht zu ergänzen

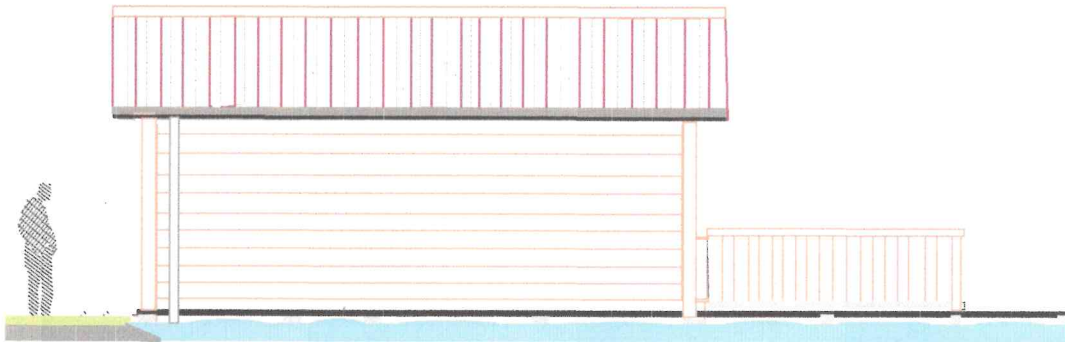
Ramppfahl im Bestand



Ansicht von der Seeseite



Vorderansicht vom Ufer



Seitenansicht rechts vom Ufer

